
GE556Y152

Dati tecnici - Technical data

Sanitario

- Attacchi 3/4"
- Temperatura massima di esercizio: 30 °C (lato freddo)
- Pressione massima di esercizio: 10 bar
- Potenzialità produzione acqua calda sanitaria:
20 l/min con $\Delta t = 50-10$ °C (56 kW)
- Valvola di non ritorno approvata NF:

Primario

- Attacchi 3/4"
- Temperatura massima di esercizio: 90 °C
- Pressione massima di esercizio: 16 bar
- Portata nominale: 975 l/h @ 80 °C per 56 kW

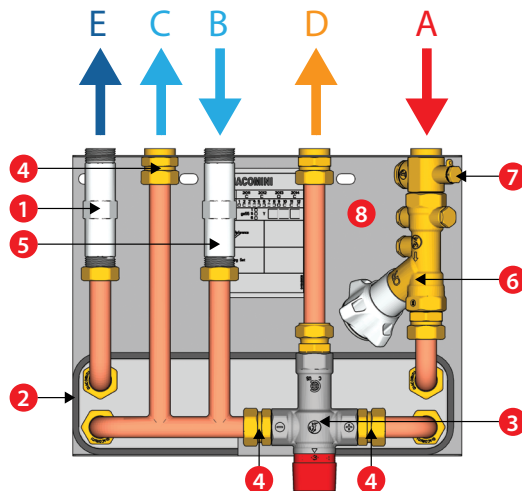
Sanitary

- Connections 3/4"
- Max. working temperature: 30 °C (cold side)
- Max. working pressure: 10 bar
- DHW production capability:
20 l/min with $\Delta t = 50-10$ °C (56 kW)
- Check valve NF approved:

Primary

- Connections 3/4"
- Max. working temperature: 90 °C
- Max. working pressure: 16 bar
- Nominal primary flow: 975 l/h @ 80 °C for 56 kW

Componenti e connessioni Components and connections



Legenda - Legend

A: ingresso primario
B: ingresso acqua fredda
C: uscita acqua fredda
D: uscita acqua calda
E: uscita primario

A: primary inlet
B: cold water inlet
C: cold water outlet
D: hot water outlet
E: primary outlet

1: tronchetto per contatore di energia
2: isolamento scambiatore
3: miscelatore termostatico
4: valvola di non ritorno approvata NF
5: tronchetto per contatori acqua fredda sanitaria

1: spacer for energy meter
2: insulated heat exchanger
3: thermostatic mixer
4: Check valve NF approved
5: spacer for cold sanitary water meter

6: valvola di bilanciamento statico, serie R206B
7: pozzetto per sonda di temp. del contatore di energia
8: cassetta metallica per installazione del satellite nel muro

6: static balancing valve, R206B series
7: housing for energy meter temperature probe
8: metallic bracket for installing the satellite to the wall

Regolazione del miscelatore termostatico Regulation of thermostatic mixing valve

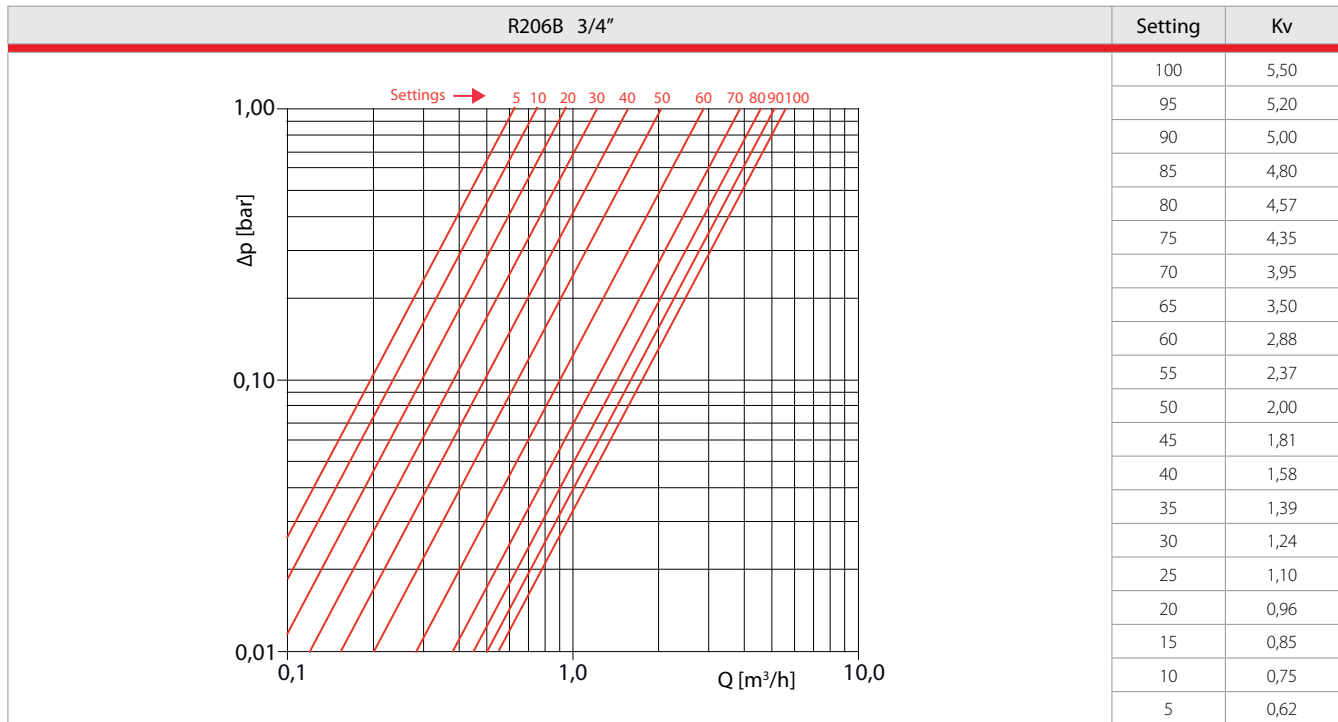
Posizione Position	Temperatura acqua miscelata Mixing temperature
1	38 °C
2	43,5 °C
3	49 °C
4	54,5 °C
5	60 °C

Produzione di acqua calda sanitaria Domestic hot water production

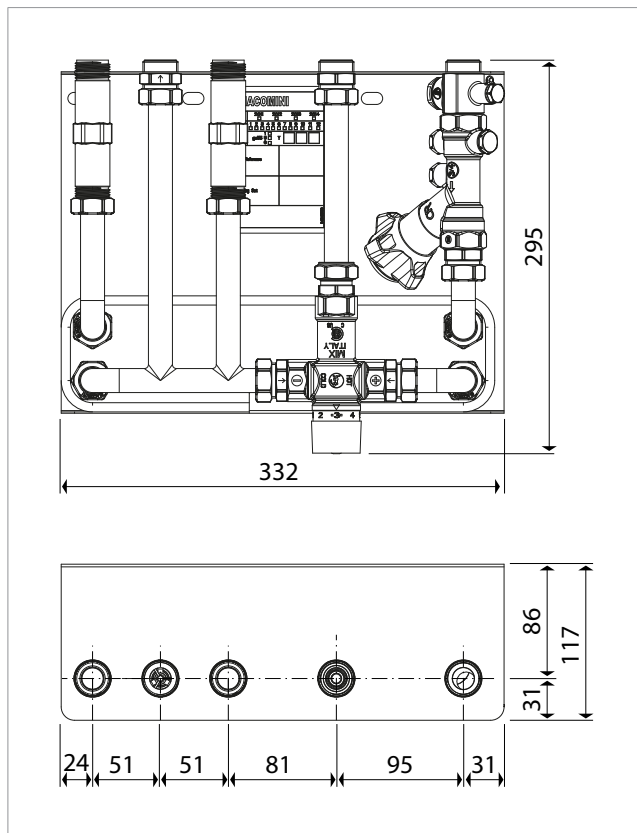
Acqua Calda Sanitaria DHW			Portata [l/h] e temperatura di uscita del primario (ACS 10-50 °C) Flowrate [l/h] and primary outlet temperature (DHW 10-50 °C)				
l/min	l/h	kW	80 °C	75 °C	70 °C	65 °C	60 °C
12	720	33,5	510 (22,9 °C)	580 (25 °C)	690 (27,9 °C)	865 (31,4 °C)	1210 (36 °C)
15	900	42	670 (25,7 °C)	775 (28,1 °C)	935 (31,1 °C)	1200 (34,8 °C)	
17	1020	47,5	785 (27,5 °C)	920 (30,2 °C)	1120 (33,2 °C)	1480 (37,1 °C)	
20	1200	56	975 (30,2 °C)	1150 (32,9 °C)	1430 (36,1 °C)		



Regolazione valvola di bilanciamento statico Regulation of static balancing valve



Dimensioni - Dimension



Dimensioni in mm - Dimensions in mm

Normative di riferimento - Normative references

- UNI EN 1434
- Measuring Instruments Directive 2004/22/CE (MID)
- Valvola di non ritorno approvata NF
Check valve NF approved

Additional information

For additional information please check the website www.giacomini.com or contact the technical service: ☎ +39 0322 923372 📠 +39 0322 923255 ✉ consulenza.prodotti@giacomini.com
This pamphlet is merely for information purposes. Giacomini S.p.A. retains the right to make modifications for technical or commercial reasons, without prior notice, to the items described in this pamphlet. The information described in this technical pamphlet does not exempt the user from following carefully the existing regulations and norms on good workmanship.
Giacomini S.p.A. Via per Alzo, 39 - 28017 San Maurizio d'Opaglio (NO) Italy