

VALVOLE A SFERA MINI

Dati tecnici

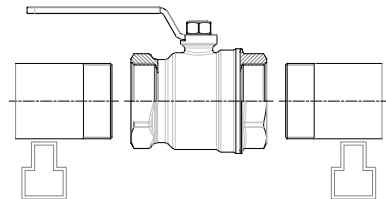
Campo di impiego:

- Temperatura massima di esercizio: 90 °C
- Temperatura minima di esercizio: 0 °C con soluzioni glicolate
- Massima pressione di esercizio a 20 °C con acqua e gas non pericolosi: 16 bar

Materiali:

- Valvola in ottone UNI EN 12165 CW617N cromato.
- Guarnizioni di tenuta sulla sfera: P.T.F.E.
- Asta di comando con O-Ring di tenuta.
- Maniglia a leva in materiale plastico con inserti colorati (rosso, blu, verde)

Indicazioni di carattere generale

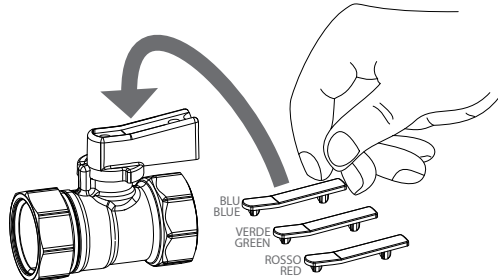


- I tubi da collegare devono essere posizionati sullo stesso asse ed opportunamente sostenuti per evitare sollecitazioni di flessione. La valvola deve essere posizionata in una zona di facile accesso alla leva di comando e nella quale lo spazio di manovra sia sgombro da ostacoli.
- Assicurarsi che durante le operazioni di montaggio la valvola non venga esposta ad urti e che nessuno oggetto si possa accidentalmente interporre tra la sfera ed il corpo della valvola, impedendone o limitandone il movimento relativo.

Istruzioni per attacchi filettati

- Prima di procedere con l'installazione della valvola, verificare la compatibilità delle filettature con quelle delle connessioni all'impianto ed assicurarsi che le estremità del tubo siano sufficientemente sbavate.
- Avvitare la valvola agendo sulla chiave più vicina al tubo ed assicurarsi che l'estremità del tubo non superi il tratto di filettatura interna, al termine dell'installazione.
- Nel caso in cui sia previsto l'impiego di un sigillante per le filettature, consultare le istruzioni del fornitore per un utilizzo adeguato.

Montaggio placchette colorate



- Ogni alterazione o manomissione di qualunque parte della valvola porta alla cessazione immediata della garanzia. Il costruttore non si assume nessuna responsabilità per errori dovuti ad un'installazione non corretta della valvola o alla mancata interpretazione di questo foglio istruzioni.

- Assicurarsi che la valvola a sfera permetta una portata sufficiente per l'uso previsto.

- Tutti gli impianti devono essere eseguiti in conformità alle norme vigenti locali e/o nazionali di installazione e alle norme di buona tecnica esistenti.

- E' indispensabile seguire le istruzioni di installazione del produttore della valvola a sfera.

MINI BALL VALVES

Technical Data

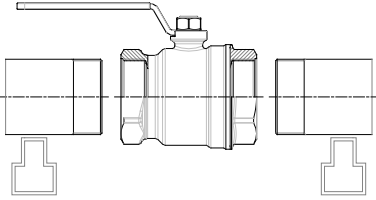
Working conditions:

- Maximum working temperature: 90 °C
- Minimum working temperature: 0 °C with glycol solutions
- Max. working pressure at 20 °C with water and not dangerous gas: 16 bar

Material:

- UNI EN 12165 CW617N chrome-plated brass valve.
- P.T.F.E. sealing on the ball.
- Stem with O-ring.
- Plastic lever handle with colored inserts (red, blue or green)

General indications

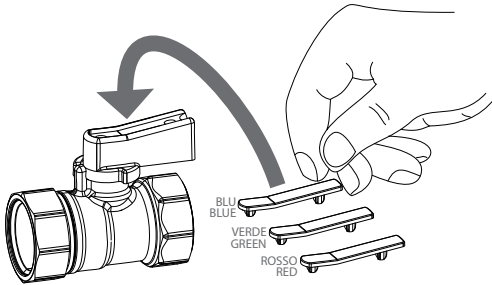


- The pipes to be connected shall be positioned on the same axis and opportunely supported in order to avoid bending stresses. The valve shall be placed in an area easily accessible to the drive lever and where the manoeuvre space is free from obstacles.
- Make sure that during the assembly operations, the valve will not be exposed to impacts and that no object could accidentally interpose between the ball and the valve body, preventing and limiting the relative movement.

Instructions for threaded connections

- Before proceeding with the installation of the valve, verify the compatibility of the threads with those of the system connections and make sure that the pipe ends will be sufficiently de-burred and chamfered.
- Screw the valve by acting on the closer key to the pipe and make sure that the pipe end does not exceed the tract of internal threading, at the end of the installation.
- If the use of a sealant for the threads is expected, please consult the supplier instructions for the appropriate use.

Mounting colored plates



- Any alteration executed to the valve or any of its components, leads to the product warranty to cease. The manufacturer deny liability for the product miss-use or for the missing interpretation of the present assembly and use directives.
- Any deterioration or destruction of any part of the ball valve shall result in the need to replace the complete valve: alterations of any part of the complete valve shall result in the valve no longer being in compliance with the performance requirements of this document.
- Ensure that the ball valve allows an adequate flow rate for its intended use.
- All installations should be performed in accordance with existing local installation regulations and codes of practice where they exist.
- It is imperative to follow the installation instructions of the ball valve manufacturer.