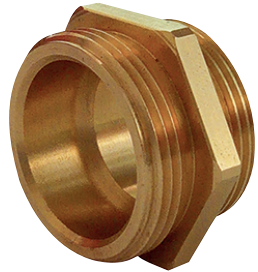


P19Y001 - P19Y002

047U53748 Settembre 2015 - September 2015

ISTRUZIONI PER GHIERA ADATTATORE M30 o M28
INSTRUCTIONS FOR M30 OR M28 ADAPTOR RING NUT**GIACOMINI**
WATER E-MOTION**P19Y001 - P19Y002**

047U53748 Settembre 2015 - September 2015

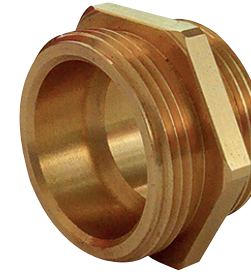
ISTRUZIONI PER GHIERA ADATTATORE M30 o M28
INSTRUCTIONS FOR M30 OR M28 ADAPTOR RING NUT**GIACOMINI**
WATER E-MOTION**P19Y001**
P19Y002**Descrizione**

La ghiera adattatore M30x1,5 mm serve per sostituire la ghiera M28x1,5 mm preassemblata sulle valvole miscelatrici R298Y001 e R298Y002, in caso di installazione dell'attuatore K281X012 o K281X022.

La ghiera adattatore M28x1,5 mm serve per sostituire la ghiera M30x1,5 mm preassemblata sulle valvole miscelatrici R298Y027 e R298Y024, in caso di installazione dell'attuatore K281X002 o K282X002.

Versioni e codici

Codice	Misura	Utilizzo con valvole
P19Y001	M30x1,5 mm	R298Y001 (R298) R298Y002 (R298N)
P19Y002	M28x1,5 mm	R298Y027 (R298) R298Y024 (R298N)

**P19Y001**
P19Y002**Description**

The M30x1,5 mm ring nut is used to replace the M28x1,5 mm ring nut preassembled on the R298Y001 and R298Y002 mixing valve, in case of installation of the K281X012 or K281X022 actuators.

The M28x1,5 mm ring nut is used to replace the M30x1,5 mm ring nut preassembled on the R298Y027 and R298Y024 mixing valve, in case of installation of the K281X002 or K282X002 actuators.

Versions and product codes

Product code	Size	Use with valves
P19Y001	M30x1,5 mm	R298Y001 (R298) R298Y002 (R298N)
P19Y002	M28x1,5 mm	R298Y027 (R298) R298Y024 (R298N)

Installazione

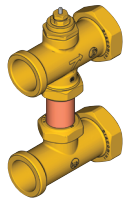
Gli attuatori K281X012 e K281X022 (attacco M30) possono essere montati sulle valvole miscelatrici a vitone R298Y001 o R298Y002 (attacco M28), **previa sostituzione su quest'ultime della ghiera filettata da M28x1,5 mm con la ghiera M30x1,5 mm.**

Gli attuatori K281X002 o K282X002 (attacco M28) possono essere montati sulle valvole miscelatrici a vitone R298Y027 o R298Y024 (attacco M30), **previa sostituzione su quest'ultime della ghiera filettata da M30x1,5 mm con la ghiera M28x1,5 mm.**

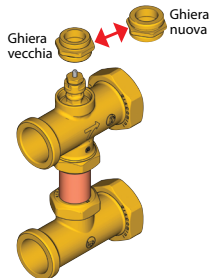
Installation

The actuators K281X012 and K281X022 (M30 connection) can be mounted on the mixing valves R298Y001 or R298Y002 (M28 connection), **upon replacement on these last, the threaded bush M28x1,5 with the bush M30x1,5 mm.**

The actuators K281X002 and K282X002 (M28 connection) can be mounted on the mixing valves R298Y027 or R298Y024 (M30 connection), **upon replacement on these last, the threaded bush M30x1,5 with the bush M28x1,5 mm.**



1. Togliere pressione all'impianto.



2. Svitare la ghiera premontata sulla valvola (utilizzando una chiave esagonale da 32 mm) e sostituirla con la nuova ghiera, adatta all'installazione con l'attuatore corrispondente.

**Attenzione! Pericolo alle persone.**

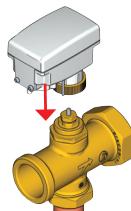
La rimozione della ghiera potrebbe provocare la fuoriuscita del vitone in caso di pressione residua nell'impianto.

**Attenzione!**

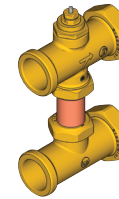
Durante l'installazione della nuova ghiera, prestare attenzione che il lato a sede piana sia rivolto verso l'esterno.



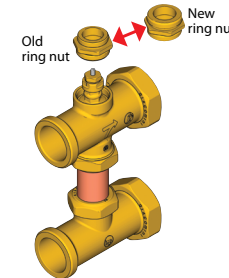
Sede piana lato attuatore



3. Montare l'attuatore corrispondente avvitandolo alla nuova ghiera installata.



1. Take off pressure from the system.



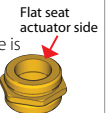
2. Unscrew the preassembled ring nut on the valve and replace it with the new one, suitable to the installation with the corresponding actuator.

**Caution! Danger for people.**

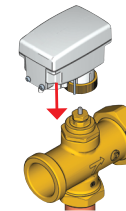
The bush replacement could provoke the escape of the bonnet, in case of remaining pressure into the system.

**Caution!**

During the installation of the new ring nut, be careful that the flat seat side is facing outward.



Flat seat actuator side



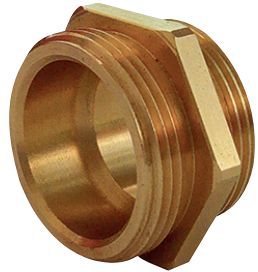
3. Mount the corresponding actuator, by screwing it to the new ring nut.

P19Y001 - P19Y002

047U53748 Settembre 2015 - September 2015

ISTRUZIONI PER GHIERA ADATTATORE M30 o M28
INSTRUCTIONS FOR M30 OR M28 ADAPTOR RING NUT**GIACOMINI**
WATER E-MOTION**P19Y001 - P19Y002**

047U53748 Settembre 2015 - September 2015

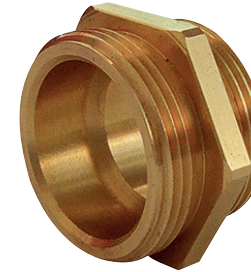
ISTRUZIONI PER GHIERA ADATTATORE M30 o M28
INSTRUCTIONS FOR M30 OR M28 ADAPTOR RING NUT**GIACOMINI**
WATER E-MOTION**P19Y001**
P19Y002**Descrizione**

La ghiera adattatore M30x1,5 mm serve per sostituire la ghiera M28x1,5 mm preassemblata sulle valvole miscelatrici R298Y001 e R298Y002, in caso di installazione dell'attuatore K281X012 o K281X022.

La ghiera adattatore M28x1,5 mm serve per sostituire la ghiera M30x1,5 mm preassemblata sulle valvole miscelatrici R298Y027 e R298Y024, in caso di installazione dell'attuatore K281X002 o K282X002.

Versioni e codici

Codice	Misura	Utilizzo con valvole
P19Y001	M30x1,5 mm	R298Y001 (R298) R298Y002 (R298N)
P19Y002	M28x1,5 mm	R298Y027 (R298) R298Y024 (R298N)

**P19Y001**
P19Y002**Description**

The M30x1,5 mm ring nut is used to replace the M28x1,5 mm ring nut preassembled on the R298Y001 and R298Y002 mixing valve, in case of installation of the K281X012 or K281X022 actuators.

The M28x1,5 mm ring nut is used to replace the M30x1,5 mm ring nut preassembled on the R298Y027 and R298Y024 mixing valve, in case of installation of the K281X002 or K282X002 actuators.

Versions and product codes

Product code	Size	Use with valves
P19Y001	M30x1,5 mm	R298Y001 (R298) R298Y002 (R298N)
P19Y002	M28x1,5 mm	R298Y027 (R298) R298Y024 (R298N)

Installazione

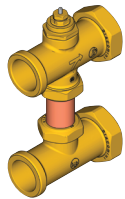
Gli attuatori K281X012 e K281X022 (attacco M30) possono essere montati sulle valvole miscelatrici a vitone R298Y001 o R298Y002 (attacco M28), **previa sostituzione su quest'ultime della ghiera filettata da M28x1,5 mm con la ghiera M30x1,5 mm.**

Gli attuatori K281X002 o K282X002 (attacco M28) possono essere montati sulle valvole miscelatrici a vitone R298Y027 o R298Y024 (attacco M30), **previa sostituzione su quest'ultime della ghiera filettata da M30x1,5 mm con la ghiera M28x1,5 mm.**

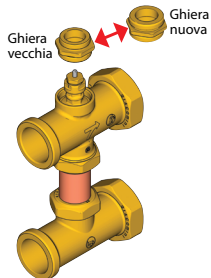
Installation

The actuators K281X012 and K281X022 (M30 connection) can be mounted on the mixing valves R298Y001 or R298Y002 (M28 connection), **upon replacement on these last, the threaded bush M28x1,5 with the bush M30x1,5 mm.**

The actuators K281X002 and K282X002 (M28 connection) can be mounted on the mixing valves R298Y027 or R298Y024 (M30 connection), **upon replacement on these last, the threaded bush M30x1,5 with the bush M28x1,5 mm.**



1. Togliere pressione all'impianto.



2. Svitare la ghiera premontata sulla valvola (utilizzando una chiave esagonale da 32 mm) e sostituirla con la nuova ghiera, adatta all'installazione con l'attuatore corrispondente.

**Attenzione! Pericolo alle persone.**

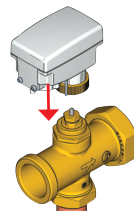
La rimozione della ghiera potrebbe provocare la fuoriuscita del vitone in caso di pressione residua nell'impianto.

**Attenzione!**

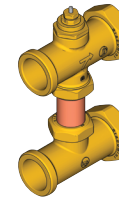
Durante l'installazione della nuova ghiera, prestare attenzione che il lato a sede piana sia rivolto verso l'esterno.



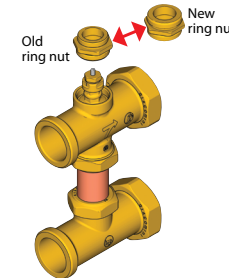
Sede piana lato attuatore



3. Montare l'attuatore corrispondente avvitandolo alla nuova ghiera installata.



1. Take off pressure from the system.



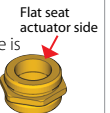
2. Unscrew the preassembled ring nut on the valve and replace it with the new one, suitable to the installation with the corresponding actuator.

**Caution! Danger for people.**

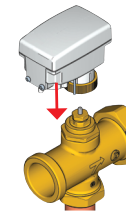
The bush replacement could provoke the escape of the bonnet, in case of remaining pressure into the system.

**Caution!**

During the installation of the new ring nut, be careful that the flat seat side is facing outward.



Flat seat actuator side



3. Mount the corresponding actuator, by screwing it to the new ring nut.