



R781P

### Opis

Zawór kulowy kątowy z gwintem wewnętrznym i półsrubunkiem płaskim z uszczelką, stosowane do kotłów wiszących i przyłączenia z licznikiem. Zawór z pełnym przepływem.

### Wersje i kody produktów

| Kod produktu | Połączenie                               | Wykończenie        | Typ uchwyty | Kolor uchwyty | Notatka                 |
|--------------|------------------------------------------|--------------------|-------------|---------------|-------------------------|
| R781PX003    | 1/2"GW (ISO 228) x Śrub. 1/2"F (ISO 228) | Chromowany mosiądz | Motylek     | Czerwony      | Połączenie z licznikiem |
| R781PX004    | 3/4"GW (ISO 228) x Śrub. 3/4"F (ISO 228) | Chromowany mosiądz | Motylek     | Czerwony      | Połączenie z licznikiem |

### Dane techniczne

#### Główne cechy i materiały

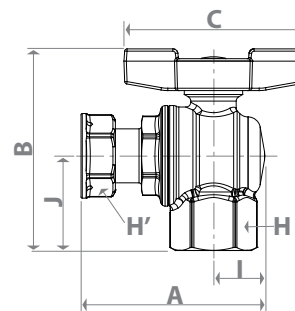
- Odpowiedni do wodnych instalacji grzewczo / chłodzących i bezpiecznych gazów
- Z pełnym przepływem
- Zawór wykonany z chromowanego mosiądzu UNI EN 12165 CW617N
- Trzpień z podwójnym O-Ringiem
- Nakrętka z powłoką antykorozyjną, oraz hologramem gwarancyjnym
- Aluminiowy motylek, malowany na czerwono

#### Zakres zastosowań

- Zakres temperatury: -20÷120 °C (-20 °C z 50 % roztworem glikolu)
- Max. ciśnienie robocze przy 20 °C dla wody i bezpiecznych gazów: 1,6 MPa (16 bar)

### Wymiary i KV

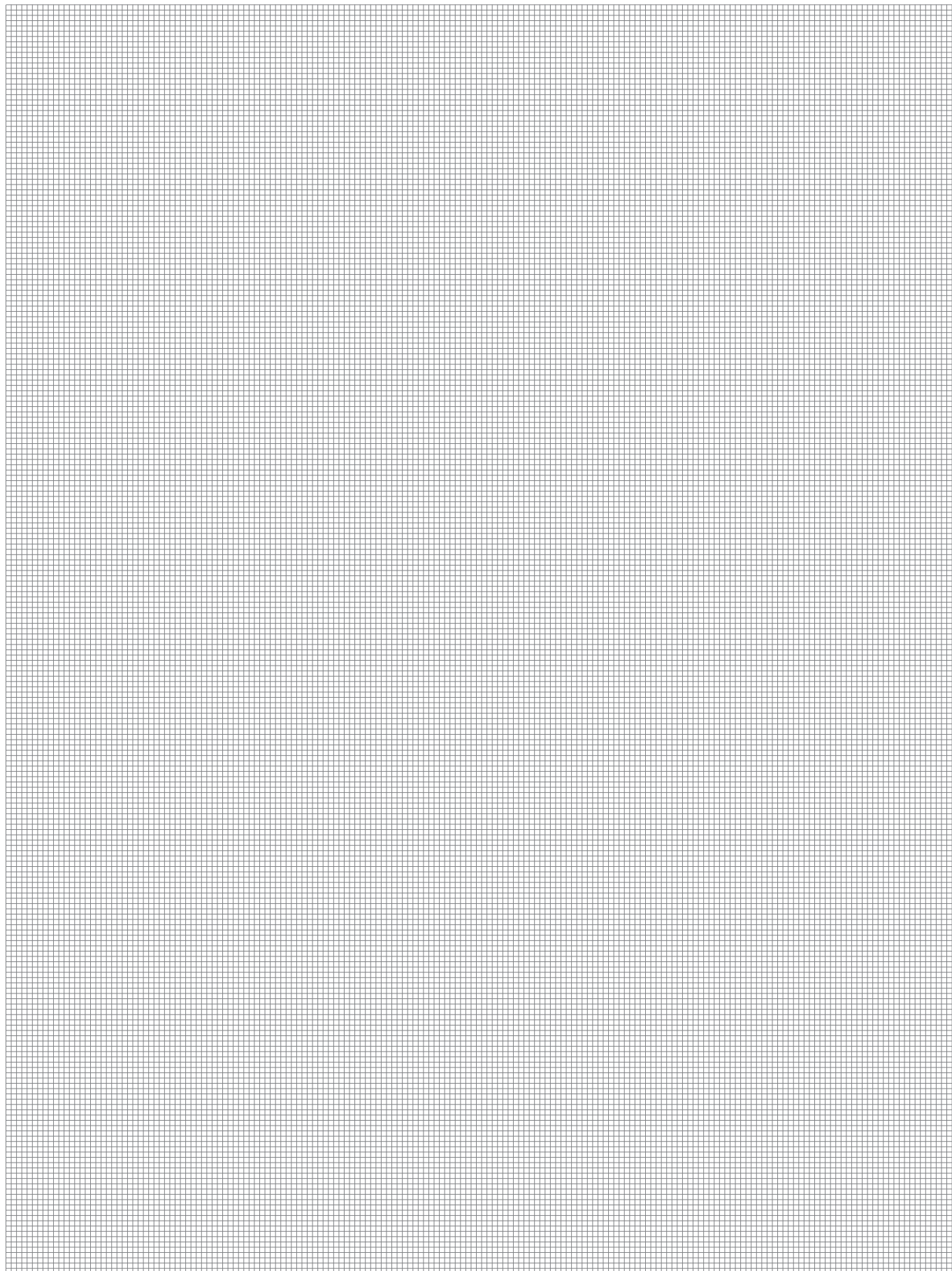
| Kod produktu | DN | A [mm] | I [mm] | B [mm] | J [mm] | C [mm] | H [mm] | H' [mm] | Kv  |
|--------------|----|--------|--------|--------|--------|--------|--------|---------|-----|
| R781PX003    | 15 | 65     | 17     | 71     | 33     | 63     | 26     | 24      | 4,8 |
| R781PX004    | 20 | 75     | 21     | 83     | 39     | 73     | 31     | 30      | 8,0 |



### Specyfikacja produktu

#### R781P

Zawór kulowy kątowy z gwintem wewnętrznym i półsrubunkiem płaskim z uszczelką, stosowane do kotłów wiszących i przyłączenia z licznikiem. Odpowiedni do wodnych instalacji grzewczo / chłodzących i bezpiecznych gazów. Zawór wykonany z chromowanego mosiądzu f UNI EN 12165 CW617N. Zawór z pełnym przepływem. Aluminiowy motylek, malowany na czerwono. Trzpień z podwójnym O-Ringiem. Nakrętka z powłoką antykorozyjną, oraz uszczelką z hologramem gwarancyjnym. Zakres temperatury: -20÷120 °C (-20°C z 50% roztworem glikolu). Maksymalne ciśnienie robocze przy 20°C dla wody i bezpiecznych gazów: 1,6 MPa (16 bar).



### Dodatkowe informacje

Dodatkowe informacje można znaleźć na stronie internetowej [www.giacomini.com](http://www.giacomini.com) albo uzyskując je od serwisu technicznego: ☎ +39 0322 923372 📠 +39 0322 923255 ✉ [consulenza.prodotti@giacomini.com](mailto:consulenza.prodotti@giacomini.com)  
Niniejsza ulotka ma wyłącznie charakter informacyjny. Firma Giacomini S.p.A. zastrzega sobie prawo modyfikacji produktów opisanych w niniejszej broszurze z przyczyn technicznych albo handlowych bez uprzedniego powiadomienia. Informacje przedstawione w karcie katalogowej nie zwalniają użytkownika z przestrzegania obowiązujących przepisów  
Giacomini S.p.A. Via per Alzo, 39 - 28017 San Maurizio d'Opaglio (NO) Italy