



R781G

Opis

Zawór kulowy kątowy, z gwintem wewnętrznym i zewnętrznym.
Pełny przepływ.

Wersje i kody produktu

Kod produktu	Połączenie	Wykończenie	Typ uchwyty	Kolor uchwyty
R781GX003	1/2"GW (Rp, EN 10226) x 1/2"GZ (ISO 228)	Niklowany mosiądz	Motylek	Żółty
R781GX004	3/4"GW (Rp, EN 10226) x 3/4"GZ (ISO 228)	Niklowany mosiądz	Motylek	Żółty
R781GX005	1"GW (Rp, EN 10226) x 1"GZ (ISO 228)	Niklowany mosiądz	Motylek	Żółty
R781GX043	1/2"GW (Rp, EN 10226) x 1/2"GZ (R, EN 10226)	Niklowany mosiądz	Motylek	Żółty
R781GX044	3/4"GW (Rp, EN 10226) x 3/4"GZ (R, EN 10226)	Niklowany mosiądz	Motylek	Żółty
R781GX045	1"GW (Rp, EN 10226) x 1"GZ (R, EN 10226)	Niklowany mosiądz	Motylek	Żółty

Dane techniczne

Główne cechy i materiały

- Odpowiedni dla gazów pierwszej, drugiej i trzeciej rodziny, oraz ciekłych węglowodorów*
- Pełny przepływ
- Zawór wykonany z niklowanego mosiądzu UNI EN 12165 CW617N
- Trzpień z podwójnym systemem uszczelniającym
- Nakrętka z powłoką antykorozyjną i z hologramem gwarancyjnym
- Aluminiowy motylek, malowany na żółto
- Certyfikat DIN EN 331:2016 i EN 331:2015

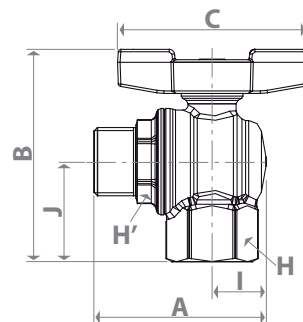
Zakres zastosowań

- Zakres temperatury: -20÷60 °C
- Max. ciśnienie robocze przy 20 °C dla ciekłych węglowodorów*: 1,2 MPa (12 bar)
- Max. ciśnienie operacyjne (MOP) dla gazu: 0,5 MPa (5 bar)
- Odporność na wysokie temperatury: klasa B 0,1 ; 650 °C dla 30 min.

* Należy skontaktować się z pomocą techniczną Giacomini, aby sprawdzić zgodność produktu z określonymi węglowodorami.

Wymiary

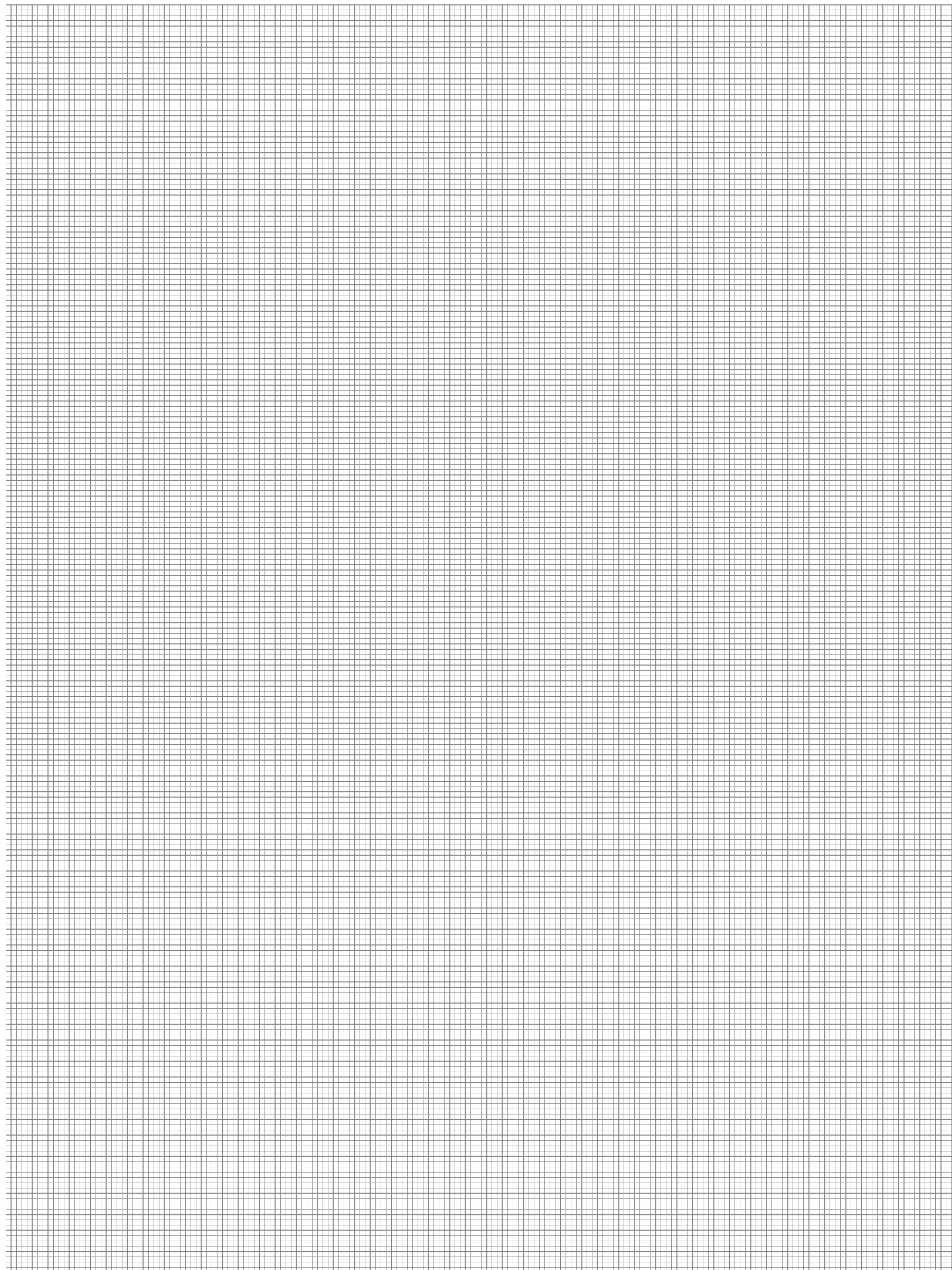
Kod produktu	DN	A [mm]	I [mm]	B [mm]	J [mm]	C [mm]	H [mm]	H' [mm]
R781GX003	15	59	18	71	33	63	26	22
R781GX004	20	68	21	82	39	73	32	29
R781GX005	25	80	25	94	46	73	41	36
R781GX043	15	59	18	71	33	63	26	22
R781GX044	20	68	21	82	39	73	32	29
R781GX045	25	80	25	94	46	73	41	36



Specyfikacja produktu

R781G

Zawór kulowy kątowy, z gwintem wewnętrznym i zewnętrznym. Odpowiedni dla gazów pierwszej, drugiej i trzeciej rodziny, oraz ciekłych węglowodorów. Zawór wykonany z niklowanego mosiądzu UNI EN 12165 CW617N. Pełny przepływ. Aluminiowy motylek, malowany na żółto. Trzpień z podwójnym systemem uszczelniającym. Nakrętka z powłoką antykorozyjną i z hologramem gwarancyjnym. Zakres temperatury: -20÷60 °C. Maksymalne ciśnienie robocze przy 20 °C dla ciekłych węglowodorów: 1,2 MPa (12 bar). Maksymalne ciśnienie robocze (MOP) dla gazu: 0,5 MPa (5 bar).



Dodatkowe informacje

Dodatkowe informacje można znaleźć na stronie internetowej www.giacomini.com albo uzyskując je od serwisu technicznego: ☎ +39 0322 923372 📠 +39 0322 923255 ✉ consulenza.prodotti@giacomini.com
Niniejsza ulotka ma wyłącznie charakter informacyjny. Firma Giacomini S.p.A. zastrzega sobie prawo modyfikacji produktów opisanych w niniejszej broszurze z przyczyn technicznych albo handlowych bez uprzedniego powiadomienia. Informacje przedstawione w karcie katalogowej nie zwalniają użytkownika z przestrzegania obowiązujących przepisów.
Giacomini S.p.A. Via per Alzo, 39 - 28017 San Maurizio d'Opaglio (NO) Italy