

# T439L

décembre 2015

## ROBINET CHROMÉ THERMOSTATISABLE AVEC COUDE À DOUBLE RÉGLAGE



**GIACOMINI**  
WATER E-MOTION



T439L

### Domaine d'application

Robinet thermostatisable avec coude à double réglage, chrome poli, Disponible en deux versions avec robinet à droite et coude de réglage à gauche ou bien robinet à gauche et coude de réglage à droite.

### Versions et codes

references	Diamètre	TYPE
T439LX023	1/2" x 16	Robinet gauche, coude de réglage droite
T439LX033	1/2" x 16	Robinet droite, coude de réglage gauche

### Accessoires complémentaires

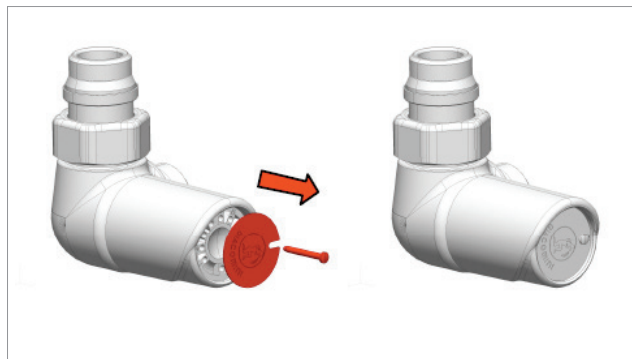
T470CX001 : Tête thermostatique chromée Clip-Clap.

Pour raccorder à un tube cuivre ou chromé utiliser le raccord T178C.

Pour raccorder à un tube Multicouche utiliser le raccord T179C.

### Caractéristiques

Le **réglage micrométrique** se fait en retirant la pointe, prévu à cet effet, de la tête manuelle, à l'aide d'un petit tournevis, et en le positionnant au niveau souhaité sur la plaquette graduée.



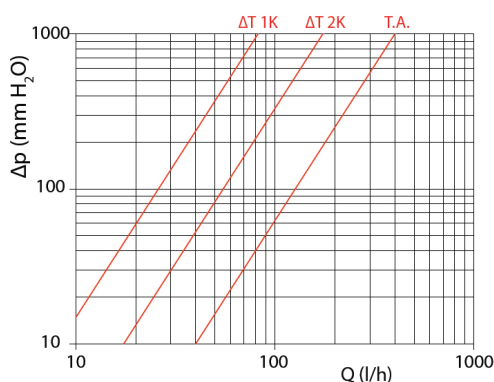
POSITION	2	3	4	6	8
KV	0,43	0,63	0,81	1,04	1,28

### Caractéristiques techniques

- Champs de température : 5 ÷ 110°C
- Pression maximum d'exercice : 10 bar
- Pression maximum différentielle : 1,4 Bar

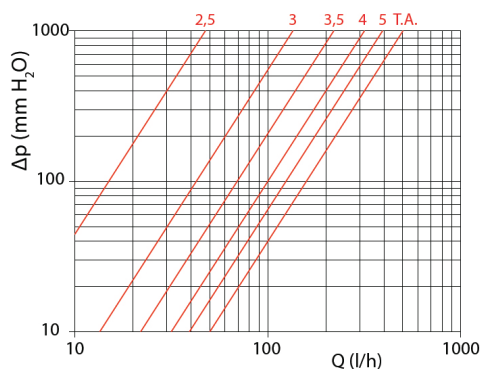
### Pertes de charge

T439L - ROBINET



Position	Kv
Δt = 1k	0,26
Δt = 2k	0,55
T.O.	1,28

T439L - COUDE

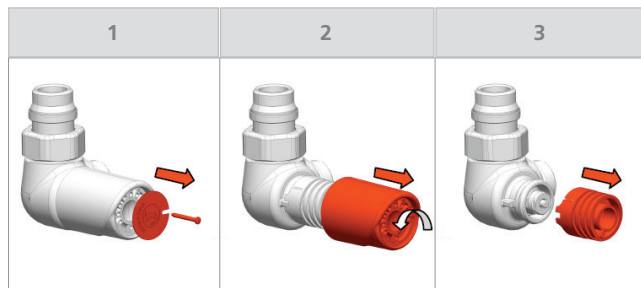


Position	Kv
2,5	0,15
3	0,43
3,5	0,70
4	1,03
5	1,24
T.O.	1,58

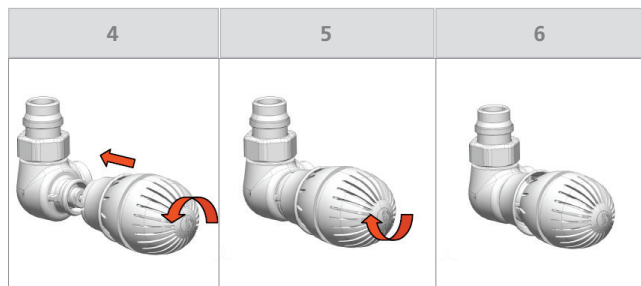


### Installation d'une tête thermostatique

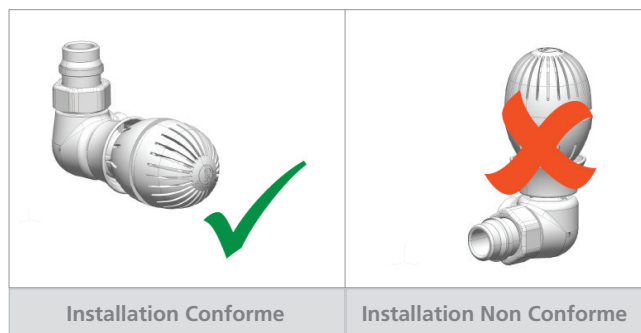
Avant de monter les têtes thermostatiques sur la vanne, retirer la pointe et la plaquette de la tête manuelle (1), puis retirer la tête du corps de robinet en la tournant simplement dans le sens inverse des aiguilles d'une montre (2), et, enfin, retirer la canule (3).



Pour être correctement fixée au robinet, la tête thermostatique doit être complètement ouverte (4); une fois qu'elle est montée, fermer complètement la tête thermostatique (5) puis la rouvrir jusqu'à la graduation souhaitée (6).



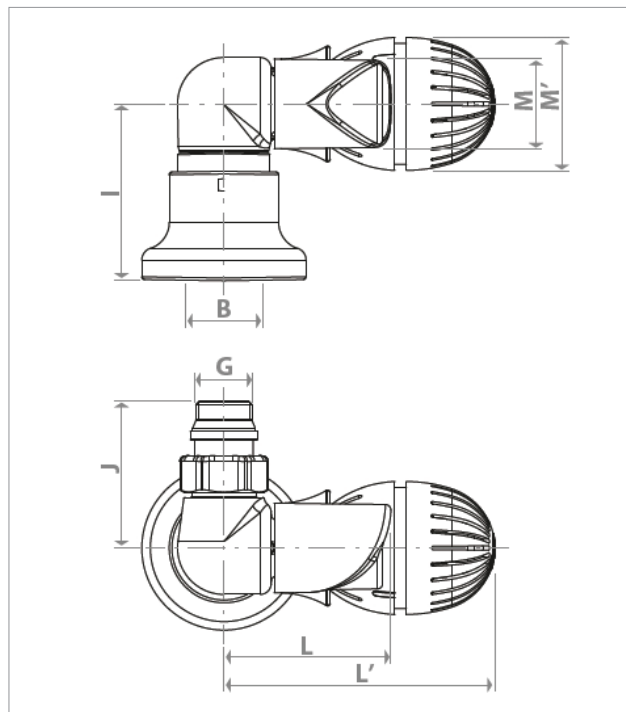
POSITION	☼	1	2	3	4	5	☼
T [°C]	8	10	15	20	25	30	32



Installation Conforme

Installation Non Conforme

### Côtes d'encombrement



references	Diamètre	L[mm]	L'[mm]	J[mm]	I[mm]	M[mm]	M'[mm]
T439LX023	1/2"x16	60±65	95±100	54	59±83	33	49
T439LX033							

### Autres informations

☎ 01 60 29 20 35 - 📠 01 60 29 38 29 - ✉ info@giacomini.fr

Cette notice est donnée à titre indicatif. Giacomini se réserve le droit d'y apporter, à tout moment, sans préavis, toutes modifications techniques ou commerciales aux produits présentés dans cette notice. Giacomini Rue de Rome - Parc de Pontillault - 77344 Pontault-Combault Cx Tel : 01 60 29 20 35 - Fax : 01 60 29 38 29