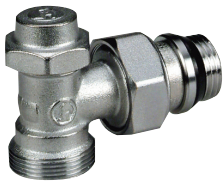


## ORGANE DE RÉGLAGE AVEC MÉMOIRE ET VIDANGE SÉRIE FER ET SÉRIE ALÉSAGE



R714AL



R715AL



R714TG



R715TG

### Domaine d'application

Ces organes permettent de vidanger un radiateur et de retrouver leurs réglages d'origine dès qu'il sera remis en eau.

Le réglage et la vidange s'effectuent rapidement et de manière simple. Le réglage est extrêmement précis et convient particulièrement aux petits débits et donc à l'hydrocâblé.

### Gammes et versions

VERSIONS	GAMMES	REFERENCES	DIMENSIONS
	Série alésage R714AL R715AL	R714X022	1/2"x16
		R715X022	1/2"x16
	Série fer R714TG R715TG	R714X032	3/8"
		R714X033	1/2"
R714X034		3/4"	
		R715X032	3/8"
		R715X033	1/2"
		R715X034	3/4"

### Caractéristiques techniques

- Plage de température : 5 ÷ 110°C
- Pression maximum d'exercice : 10 bar

#### Mémoire :

- Fermé l'organe avec la clef R73 hex 5.
- Positionner la bague de blocage (mémoire) suivant le nombre de tours déterminé par le calcul (clef R73 hex 6).

#### Réglage :

- Ouvrir le té avec la clef R73 hex 5 jusqu'à venir butée sur la bague de blocage.

#### Vidange :

- Fermé le té avec la clef R73 hex 5.

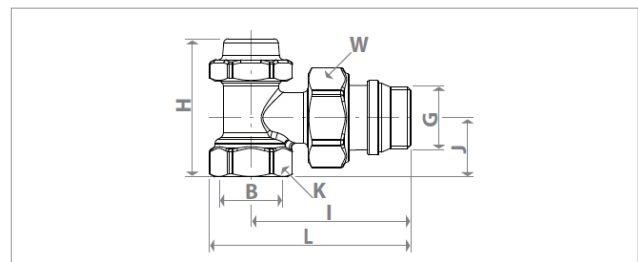
- Visser l'outil R700 sur l'organe.
- Insérer la clef R73 hex 10 et dévisser.

#### Clef pour vidange R700 :

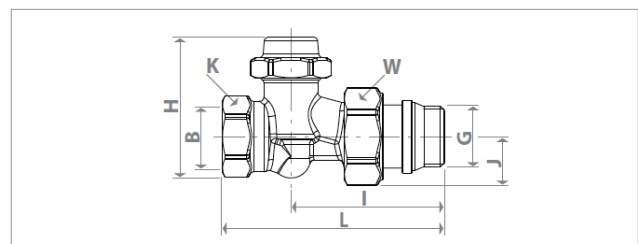
- A** Clef R73 hex 10 mm
- B** Raccordement à l'organe de réglage



### Cotes d'encombrement



Versions	Diamètres	H [mm]	I [mm]	J [mm]	K [mm]	L [mm]	W [mm]
R714AL	1/2"x16	46,5	53,5	20	-	67,5	30
R714TG	3/8"	46,5	50	20	21	64	27
	1/2"	46,5	53,5	20	25	67,5	30
	3/4"	48,5	60	22	32	78	38



Versions	Diamètres	H [mm]	I [mm]	J [mm]	K [mm]	L [mm]	W [mm]
R715AL	1/2"x16	51	52,5	17	-	76	30
R715TG	3/8"	49	51	15	21	72	27
	1/2"	51	52,5	18	25	76	30
	3/4"	56,5	55	21	32	80,5	38

### Mise en œuvre



1 Tout d'abord dévisser le capuchon



2 Visser l'outil de vidange R700



3 Ouvrir l'organe avec la clef fournie avec le R700



4 Ouvrir le purgeur situé en partie haute



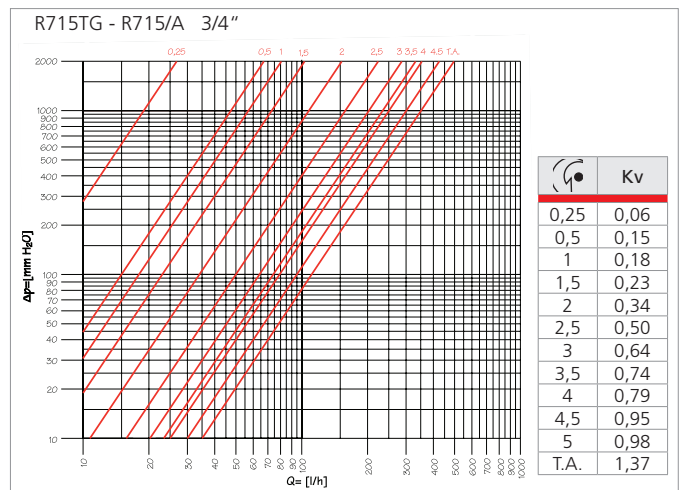
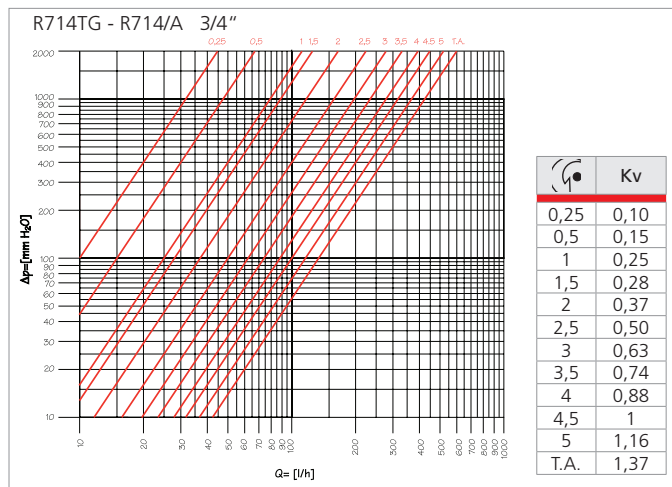
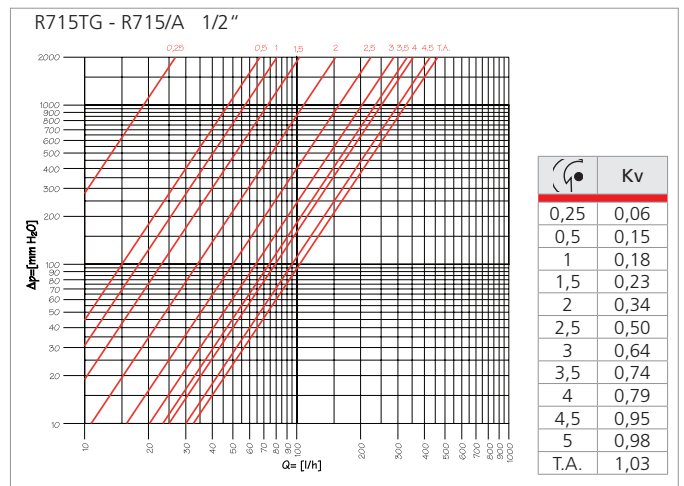
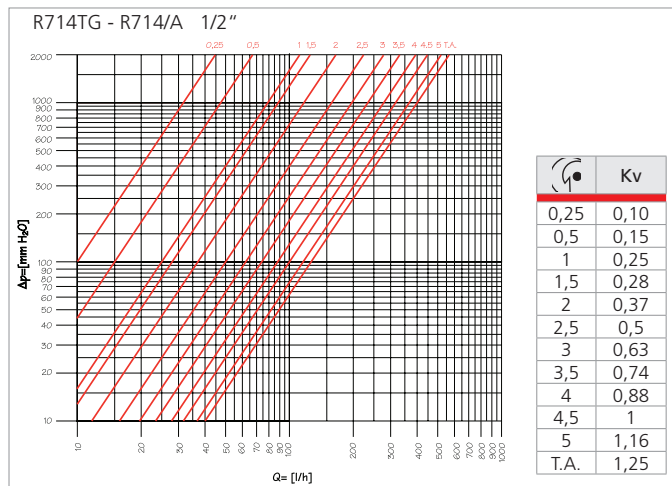
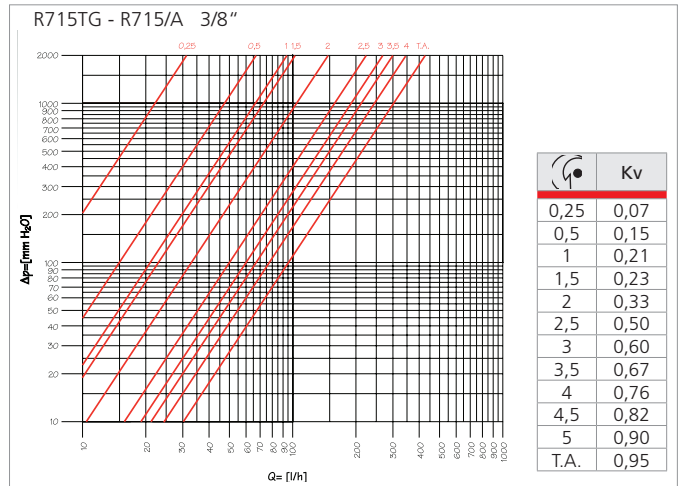
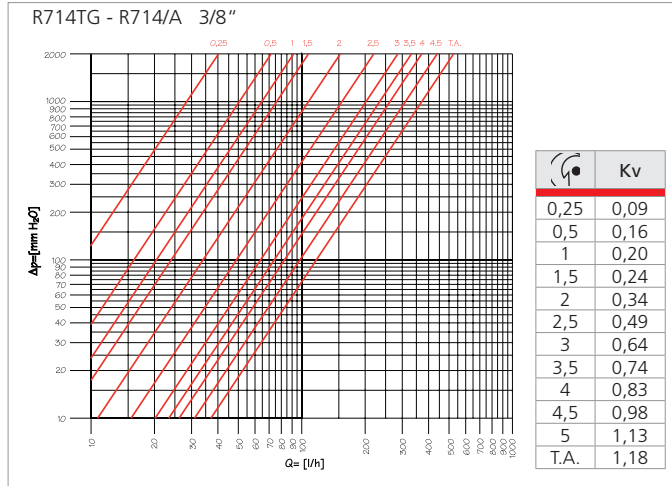
5 Fermer l'arrivée d'eau à la tête

■ Pour remonter le radiateur, il suffit de suivre les étapes en sens inverse.

■ Refermer l'outil R700 enlever la clef, revissez le bouchon et ouvrez l'arrivée d'eau au coude et à la tête.

## ORGANE DE RÉGLAGE AVEC MÉMOIRE ET VIDANGE SÉRIE FER ET SÉRIE ALÉSAGE

### Pertes de charge



### Autres informations

☎ 01 60 29 20 35 - 📠 01 60 29 38 29

✉ info@giacomini.fr

Cette notice est donnée à titre indicatif. Giacomini se réserve le droit d'y apporter, à tout moment, sans préavis, toutes modifications techniques ou commerciales aux produits présentés dans cette notice.

Giacomini Rue de Rome - Parc de Pontillault - 77344 Pontault-Combault Cx  
Tel : 01 60 29 20 35 - Fax : 01 60 29 38 29