

RACCORDS À COMPRESSION
POUR TUBE PLASTIQUE



Caractéristiques techniques

- Classe 0 : 90°C / 4 bars
- Classe 2 : Chauffage par le sol / 6 bars
- Classe ECFS : 60°C / 6 bars

Domaine d'application

La gamme de raccords à compression la plus large. Des raccords de qualité et esthétiques (nickelés, chromés).

Un même principe appliqué aux tubes plastique. Montage rapide sans outillage. Sachet individuel et de couleur ; pas de risque de perte de pièces et moins de risque d'erreurs.

Versions

- Se monte sur les robinets, tés et collecteurs au pas du gaz (mâle ou femelle).

- Se monte sur les robinets, tés et collecteurs en alésage 12, 16, 18 ou 22

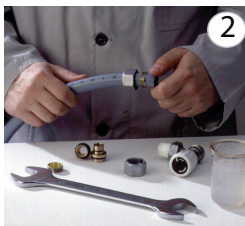
R179		Pour tube en PLASTIQUE			
DIAMÈTRE TUBE	ALÉSAGE				
	12	16	18	22	
12/10	R179 12x12/10	R179 16 x 12/10	R179 18 x 12/10	-	
16/13	R179 12 x 16/13	R179 16 x 16/13	R179 18 x 16/13	R179 22 x 16/13	
20/16	-	R179 16 x 20/16	R179 18 x 20/16	R179 22 x 20/16	
25/20	-	-	R179R 18 x 22 + R179 22 x 25/20	R179 22 x 25/20	

DIAMÈTRE TUBE	R186 M Pour tube en PLASTIQUE				R186 F Pour tube en PLASTIQUE			
	A UN RACCORD PAS DU GAZ FEMELLE DE				A UN RACCORD PAS DU GAZ MÂLE DE			
	3/8"	1/2"	3/4"	1"	3/8"	1/2"	3/4"	1"
12/10	R186M 3/8"x12/10	R186M 1/2"x12/10	-	-	R186F 3/8"x12/10	R186F 1/2"x12/10	-	-
16/13	R186M 3/8"x16/13	R186M 1/2"x16/13	-	-	R186F 3/8"x12 + R179F 12x16/13	R186F 1/2"x16/13	-	-
20/16	-	R186M 1/2"x20/16	R186M 3/4"x20/16	-	-	R186F 1/2"x20/16	R186F 3/4"x20/16	-
25/20	-	-	R186M 3/4"x25/20	-	-	-	R186F 3/4"x25/20	-
32/26	-	-	-	R186M 1"x32/26	-	-	-	R186F 1"x32/26

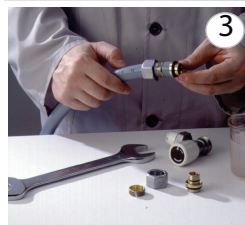
Mode d'emploi de l'adaptateur R179



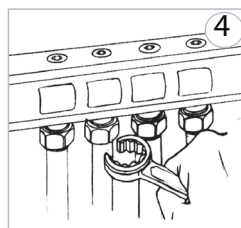
1 Couper le tube bien proprement à 90°, à l'aide d'une pince spéciale. Aléser le tube avec l'alésoir R206



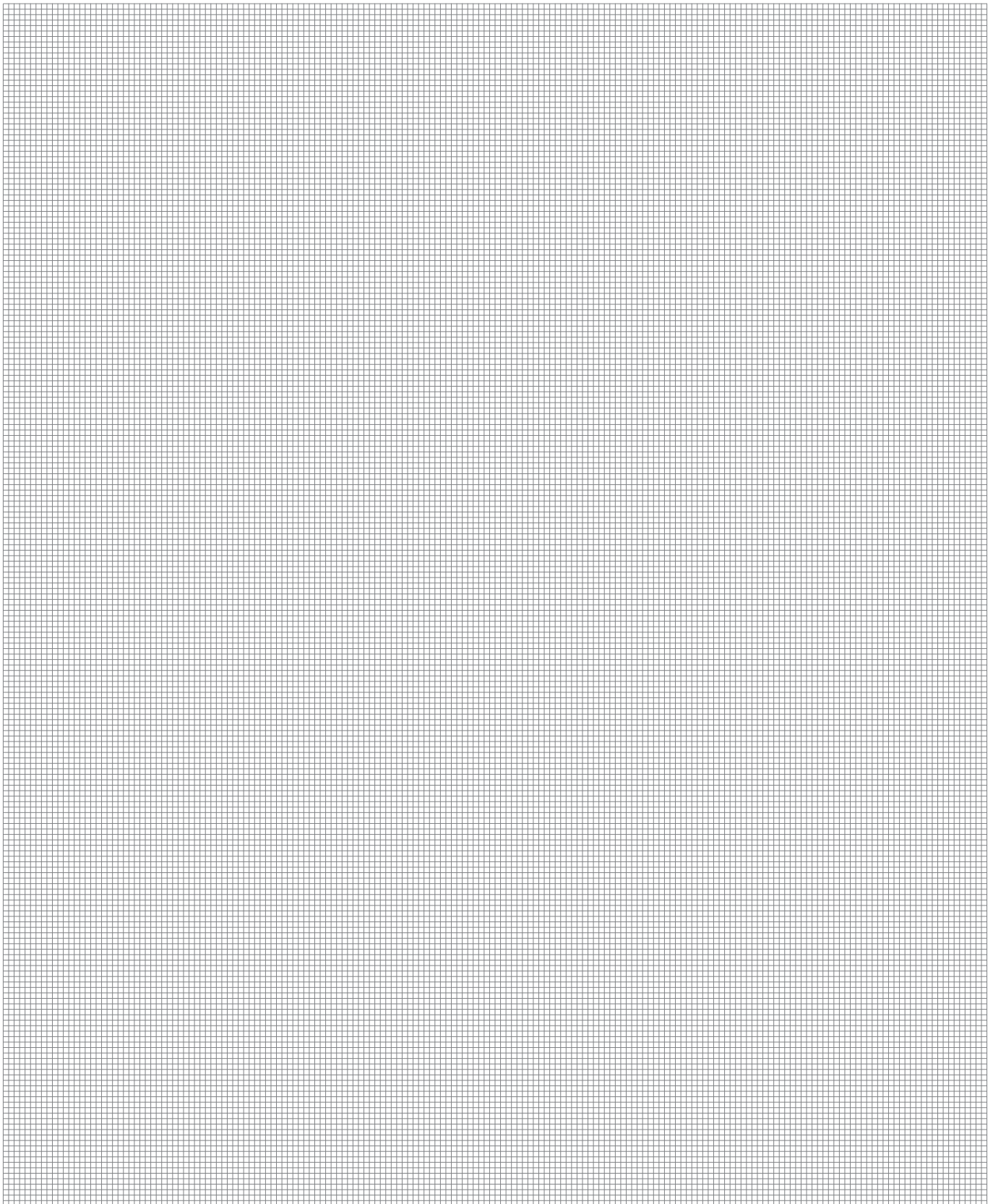
2 Enfiler l'écrou et la bague sur le tube de façon à ce que le tube dépasse d'environ 2 mm de la bague.



3 Enfoncer le tube bien à fond dans la tétine du raccord et positionner le joint O-Ring à fond de gorge.



4 Serrer l'écrou à refus à l'aide de la clef R131. Après les essais d'usage et les essais en température maximale admissible, on vérifiera le serrage des écrous.



Autres informations

☎ 01 60 29 20 35 - 📠 01 60 29 38 29 - ✉ info@giacomini.fr

Cette notice est donnée à titre indicatif. Giacomini se réserve le droit d'y apporter, à tout moment, sans préavis, toutes modifications techniques ou commerciales aux produits présentés dans cette notice. Giacomini Rue de Rome - Parc de Pontillault - 77344 Pontault-Combault Cx Tel : 01 60 29 20 35 - Fax : 01 60 29 38 29