

Klima New building

KLIMA NEW BUILDING es nuestro sistema para suelo radiante pensado para la realización de instalaciones en las **nuevas construcciones** o en situaciones en las que no se presenten exigencias de espesores reducidos para la instalación. Se puede realizar con paneles aislantes con tetones o lisos, cubriendo de esta manera todas las

exigencias: del sector residencial al terciario. Los modelos R979 y R979N están dotados de tetones adecuadamente conformados para permitir un práctico y rápido sistema de fijación del tubo sin el uso de clips.

Todos los modelos tienen **óptimas prestaciones de aislamiento termoacústico**.

Descarga aquí la documentación técnica 

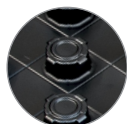


¿POR QUÉ ELEGIRLO?

- ideal para nuevas construcciones y en situaciones donde no necesitan bajos espesores de instalación
- amplia gama de paneles aislantes
- productos certificados y garantizados
- óptimas prestaciones de aislamiento termo-acústico

más información en
giacomini.com

ESPEORES Y PASOS DE COLOCACIÓN



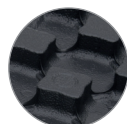
R979

- > Espesores: 32/42/52/62/75 mm
- > Paso de colocación: múltiplos 50 mm



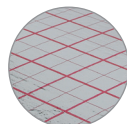
R979N

- > Espesores: 32/50/63 mm
- > Paso de colocación: múltiplos 50 mm



R982Q

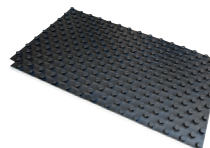
- > Espesores: 37/50 mm
- > Paso de colocación: múltiplos 50 mm



R882A

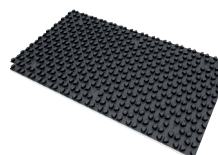
- > Espesores: 30/40 mm

Tipo de paneles



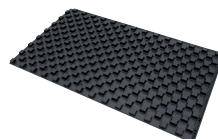
R979

Panel aislante preformado para suelos radiantes. Realizado en poliestireno expandido sinterizado (EPS) con capa de protección en poliestireno termoformado negro.



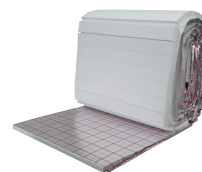
R979N

Panel aislante preformado para suelos radiantes con posibilidad de colocación de los tubos. Realizado en poliestireno expandido (EPS) con capa de protección en poliestireno termoformado negro.



R982Q

Panel aislante preformado para suelos radiantes. Realizado en poliestireno expandido sinterizado (EPS) con capa de protección en poliestireno termosoldado negro.



R882A

Panel aislante liso en rollos, para instalaciones de suelo radiante. Realizado en poliestireno expandido, dotado de capa de protección superficial en la cual está dibujada una rejilla para facilitar la colocación del tubo.



ALTURA MÍNIMA NECESARIA (PANEL + TUBO + SOLERA*)

Paneles con tetones			Paneles lisos		
	H min [mm]		H min [mm]	H min [mm]	
R979Y043	62	R979NY003	60	R982QY013/33	37
R979Y044	72	R979NY005	80	R982QY015/35	50
R979Y045	82	R979NY006	93		
R979Y046	92				
R979Y047	105				
				R882AY002	60 + d. tubo
				R882AY003	70 + d. tubo

* solera de 30 mm