

Sistema GK60x120 PSV

GK60X120 PSV es un sistema de techo radiante metálico idóneo para aplicaciones de **calefacción** y **refrigeración** en ambientes de medias dimensiones en el ámbito del sector terciario. Se caracteriza por la modularidad 600x1200 mm y prevé la instalación de una **estructura portante, a vista, de tipo cruzado**, con **elementos portantes en T de base 24 mm**.

El sistema de fijación con péndulas permite una perfecta planaridad del falso techo. Los paneles, realizados en chapa de acero, pueden ser térmicamente activos o inactivos y están disponibles en versión lisa o microperforada. La compensación lateral se realiza tanto en cartón piedra, como con paneles pasivos cortados a medida.

Descarga aquí la documentación técnica 



¿POR QUÉ ELEGIRLO?

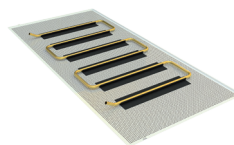
- indicado para todo tipo de ambiente
- estructura portante cruzada de tipo T24
- rapidez de instalación
- dos tipos de activación disponibles
- total inspeccionabilidad
- sistema personalizable a petición

más información en
giacomini.com

CARACTERÍSTICAS PRINCIPALES

- > Panel de chapa de acero cincado, espesor: 6/10, dimensiones: 575x1175 mm
- > Panel microperforado R2516 o liso
- > Colocación en una estructura portante ligera a vista de tipo en T volteada, con elementos portantes de base 24 mm
- > Apertura y suspensión con cables de acero
- > Montaje rápido: se hace por encastre, sin utilizar tuercas y bulones para la fijación de los elementos
- > Activación con difusores de aluminio y serpentín de cobre - C75 o de material plástico - A220
- > Colores de base: RAL9003 – blanco o RAL9006 – silver. Otros colores están disponibles a petición
- > Módulo del falso techo 600x1200 mm
- > Indicado para ambientes medios y grandes
- > Posibilidad de instalar un colchón termoacústico para incrementar las prestaciones del sistema
- > La utilización de componentes y dimensiones estandarizados presenta unas ventajas adicionales: es fácil encontrarlos en comercio y es más sencillo instalar los aparatos accesorios como dispositivos de alumbrado, difusores de aire y cualquier otro elemento accesorio del falso techo
- > Sistema inspeccionable

Tipo de paneles



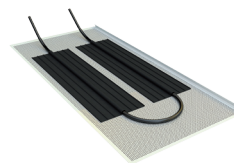
K12C

Panel de chapa de acero cincado, espesor 6/10, microperforado R2516.
Modularidad: 600x1200 mm.
Activación: cobre.



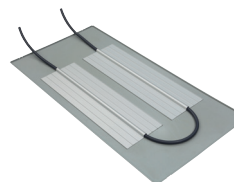
K12LC

Panel de chapa de acero cincado, espesor 6/10, liso.
Modularidad: 600x1200 mm.
Activación: cobre.



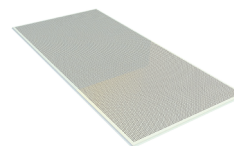
K12A

Panel de chapa de acero cincado, espesor 6/10, microperforado R2516.
Modularidad: 600x1200 mm.
Activación: plástico.



K12LA

Panel de chapa de acero cincado, espesor 6/10, liso.
Modularidad: 600x1200 mm.
Activación: plástico.



K12

Panel de chapa de acero cincado, espesor 6/10, microperforado R2516 o liso.
Modularidad: 600x1200 mm.
No activo.



Sistema GK60x60 PSV

GK60X60 PSV es un sistema de **calefacción** y **refrigeración** de techo radiante metálico que es el más adecuado para la instalación en cualquier ámbito del sector terciario. Instalado en ambientes de dimensiones medias y pequeñas, así como en espacios más grandes equipados con soluciones de tipo open-space. Se caracteriza por la modularidad 600x600 mm y prevé la instalación de una **estructura portante, a vista, de tipo**

cruzado, con **elementos portantes en T de base 24 mm**. El sistema de fijación con péndulas permite una perfecta planaridad del falso techo. Los paneles, realizados en chapa de acero, pueden ser térmicamente activos o inactivos y están disponibles en versión lisa o microperforada. La compensación lateral se realiza tanto en cartón piedra, como con paneles pasivos cortados a medida.

[Descarga aquí la documentación técnica](#) 



¿POR QUÉ ELEGIRLO?

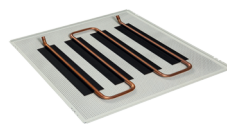
- indicado para todo tipo de ambiente
- estructura portante cruzada de tipo T24
- rapidez de instalación
- total inspeccionabilidad
- permite equilibrar las cargas térmicas más altas
- sistema personalizable a petición

más información en
giacomini.com

CARACTERÍSTICAS PRINCIPALES

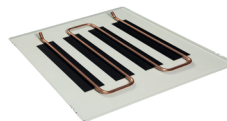
- > Panel de chapa de acero cincado, espesor: 6/10, dimensiones: 575x575 mm
- > Panel microperforado R2516 o liso
- > Colocación en una estructura portante ligera a vista de tipo en T volteada, con elementos portantes de base 24 mm
- > Apertura y suspensión con cables de acero
- > Montaje rápido: se hace por encastre, sin utilizar tuercas y bulones para la fijación de los elementos
- > Activación con difusores de aluminio y serpentín de cobre - C75 o de material plástico - A220
- > Colores de base: RAL9003 – blanco o RAL9006 – silver. Otros colores están disponibles a petición
- > Módulo del falso techo 600x600 mm
- > Indicado para todo tipo de ambiente, incluso espacios muy estrechos
- > Posibilidad de instalar un colchón termoacústico para incrementar las prestaciones del sistema
- > La utilización de componentes y dimensiones estandarizados presenta unas ventajas adicionales: es fácil encontrarlos en comercio y es más sencillo instalar los aparatos accesorios como dispositivos de alumbrado, difusores de aire y cualquier otro elemento accesorio del falso techo
- > Sistema inspeccionable

Tipo de paneles



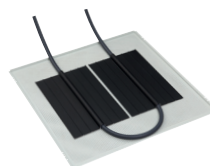
K6C

Panel de chapa de acero cincado, espesor 6/10, microperforado R2516.
Modularidad: 600x600 mm.
Activación: cobre.



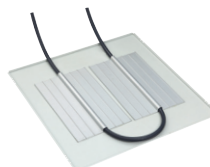
K6LC

Panel de chapa de acero cincado, espesor 6/10, liso.
Modularidad: 600x600 mm.
Activación: cobre.



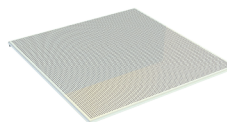
K6A

Panel de chapa de acero cincado, espesor 6/10, microperforado R2516.
Modularidad: 600x600 mm.
Activación: plástico.



K6LA

Panel de chapa de acero cincado, espesor 6/10, liso.
Modularidad: 600x600 mm.
Activación: plástico.



K6

Panel de chapa de acero cincado, espesor 6/10, microperforado R2516 o liso.
Modularidad: 600x600 mm.
No activo.

