

Sistema GK120

GK120 es un sistema de techo radiante metálico especialmente indicado para la **calefacción** y la **refrigeración** de ambientes open-space: oficinas, hall, ambientes de uso comercial, aeropuertos, edificios escolares. Se caracteriza por la modularidad 1200x1200 mm y prevé la instalación de una **estructura portante cruzada**, que encierra completamente cada panel.

El sistema de fijación con péndulas permite una perfecta planaridad del falso techo. Los paneles, realizados en chapa de acero, pueden ser térmicamente activos o inactivos y están disponibles en versión lisa o microperforada. La compensación lateral se realiza típicamente en cartón piedra.

Descarga aquí la documentación técnica 



¿POR QUÉ ELEGIRLO?

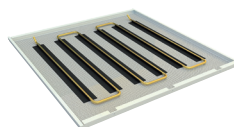
- especialmente indicado para ambientes open space
- estructura portante de tipo cruzado
- fácil integración de cuerpos alumbrantes en la estructura
- dos sistemas de activación disponibles
- total inspeccionabilidad
- sistema personalizable a petición

más información en
giacomini.com

CARACTERÍSTICAS PRINCIPALES

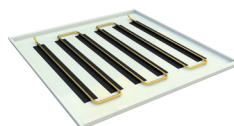
- > Panel de chapa de acero cincado, espesor: 8/10, dimensiones: 1030x1030 mm
- > Panel microperforado R2516 o liso
- > Colocación en una estructura portante cruzada de tipo a vista, con elementos portantes base 150 mm
- > Apertura a rotación
- > Cierre con muelles de retención
- > Activación con difusores en aluminio y serpentín de cobre C75 o de material plástico - A220
- > Color de base: RAL9010 - blanco o RAL9006 - silver. Otros colores están disponibles a petición
- > Módulo del falso techo 1200x1200 mm
- > Especialmente indicado para ambientes open space
- > Posibilidad de instalar un colchón termoacústico para incrementar las prestaciones del sistema
- > Facilita la integración de los aparatos de alumbrado en el falso techo gracias a paneles y elementos portantes precortados en fábrica
- > Sistema inspeccionable

Tipo de paneles



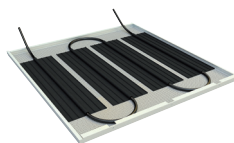
K120C

Panel de chapa de acero cincado, espesor 8/10, microperforado R2516.
Modularidad: 1200x1200 mm.
Activación: cobre.



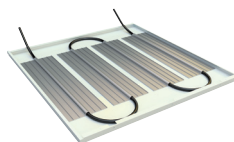
K120LC

Panel de chapa de acero cincado, espesor 8/10, liso.
Modularidad: 1200x1200 mm.
Activación: cobre.



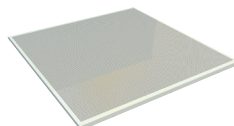
K120A

Panel de chapa de acero cincado, espesor 8/10, microperforado R2516.
Modularidad: 1200x1200 mm.
Activación: plástico.



K120LA

Panel de chapa de acero cincado, espesor 8/10, liso.
Modularidad: 1200x1200 mm.
Activación: plástico.



K120

Panel de chapa de acero cincado, espesor 8/10, microperforado R2516 o liso.
Modularidad: 1200x1200 mm.
No activo.



Sistema GK60

GK60 es un sistema de techo radiante metálico especialmente versátil. Es apto para la **calefacción** y la **refrigeración** de ambientes tanto de tipo open-space, como de dimensiones medias y pequeñas: salas de reuniones, oficinas, cuartos de hospitalización. Se caracteriza por la modularidad 600x1200 mm y prevé la instalación de una **estructura portante paralela**, que se completa

con la instalación de elementos de cabezal. El sistema de fijación con péndulas permite una perfecta planaridad del falso techo. Los paneles, realizados en chapa de acero, pueden ser térmicamente activos o inactivos y están disponibles en versión lisa o microperforada. La compensación lateral se realiza típicamente en cartón piedra.

Descarga aquí la documentación técnica 



¿POR QUÉ ELEGIRLO?

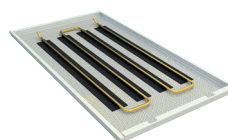
- indicado para ambientes open space o medios y pequeños
- estructura portante de tipo paralelo
- dos tipos de activación disponibles
- total inspeccionabilidad
- sistema personalizable a petición

más información en
giacomini.com

CARACTERÍSTICAS PRINCIPALES

- > Panel de chapa de acero cincado, espesor: 8/10, dimensiones: 1030x596 mm
- > Panel microperforado R2516 o liso
- > Colocación en una estructura paralela de tipo a vista, con elementos portantes base 150 mm
- > Apertura a rotación
- > Cierre con muelles de retención
- > Activación con difusores en aluminio y serpentín de cobre C75 o de material plástico - A220
- > Color de base: RAL9010 - blanco o RAL9006 - silver. Otros colores están disponibles a petición
- > Módulo del falso techo 600x1200 mm
- > Especialmente indicado para ambientes open space pero también para ambientes de dimensiones medias y pequeñas (salas de reuniones, oficinas, cuartos de hospitalización)
- > Posibilidad de instalar un colchón termoacústico para incrementar las prestaciones del sistema
- > Facilita la integración de los aparatos alumbrantes en el falso techo gracias a paneles y elementos portantes precortados en fábrica
- > Sistema inspeccionable

Tipo de paneles



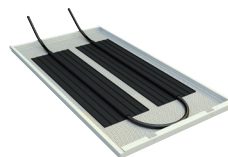
K60C

Panel de chapa de acero cincado, espesor 8/10, microperforado R2516.
Modularidad: 600x1200 mm.
Activación: cobre.



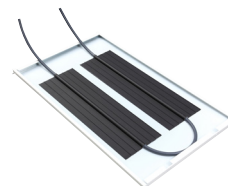
K60LC

Panel de chapa de acero cincado, espesor 8/10, liso.
Modularidad: 600x1200 mm.
Activación: cobre.



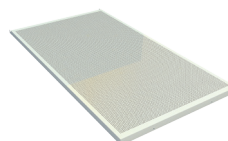
K60A

Panel de chapa de acero cincado, espesor 8/10, microperforado R2516.
Modularidad: 600x1200 mm.
Activación: plástico.



K60LA

Panel de chapa de acero cincado, espesor 8/10, liso.
Modularidad: 600x1200 mm.
Activación: plástico.



K60

Panel de chapa de acero cincado, espesor 8/10, microperforado R2516 o liso.
Modularidad: 600x1200 mm.
No activo.

