

# Klima Dry

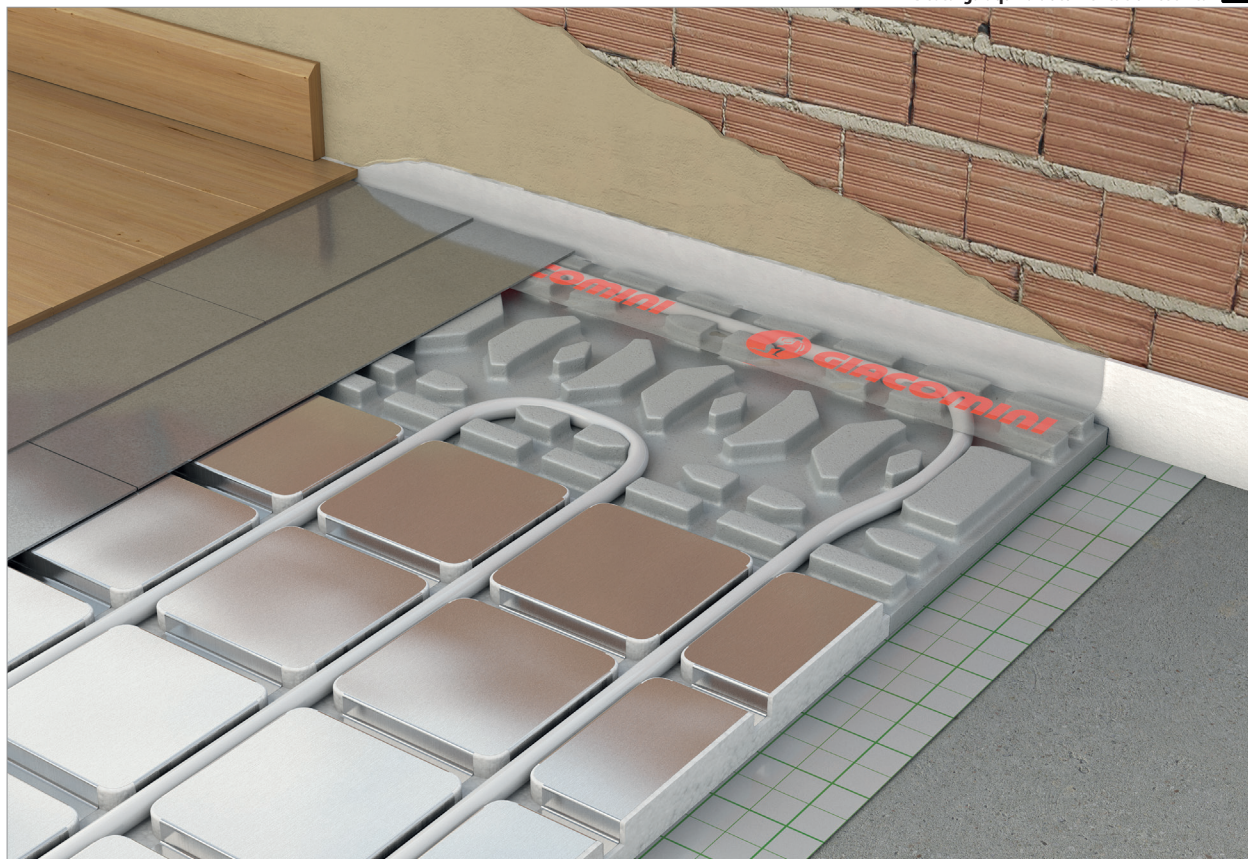
KLIMA DRY es el sistema de suelo radiante **sin solera** perfecto para situaciones en que es preferible no cargar excesivamente las estructuras evitando el uso de soleras de cemento como soporte del acabado superficial.

El panel R883-1 pretroquelado en poliestireno expandido y dotado de una capa difusora en aluminio favorece el intercambio térmico entre los tubos (preferiblemente multicapa) y la superficie.

Los paneles de cabecera R884 permiten que pasen correctamente las tuberías de suministro a los circuitos y el soporte de las curvas.

La capa de soporte al acabado superficial está constituido por una doble capa, colocada en seco, de placas de acero cincado, que garantizan la repartición uniforme de las cargas mecánicas.

Descarga aquí la documentación técnica 

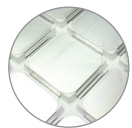


## ¿POR QUÉ ELEGIRLO?

- no necesita soleras de cemento
- bajo espesor y ligereza
- ideal para reformas y en situaciones donde necesitan bajos espesores de instalación
- reducida inercia térmica
- utilización de tubos con diámetro externo de 16 a 17 mm

más información en  
[giacomini.com](http://giacomini.com)

## ESPEORES Y PASOS DE COLOCACIÓN



### R883-1

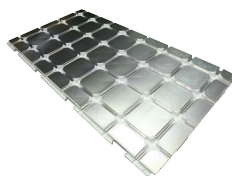
- > Espesor 28 mm
- > Paso de colocación: múltiplos 150 mm
- > Tubos permitidos: Ø 16-17 mm



### R884

- > Espesor: 28 mm
- > Paso de colocación: múltiplos 150 mm
- > Tubos permitidos: Ø 16-17 mm

## Tipo de paneles



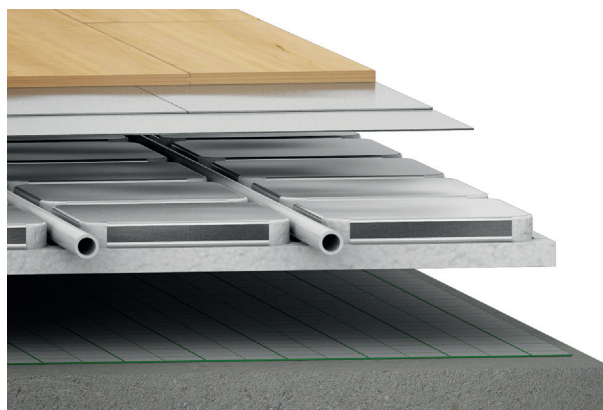
### R883-1

Panel aislante en poliestireno expandido para instalaciones de suelos radiantes en seco. Unido por encastre perimetral y con un perfil termoconductor constituido por una lámina de aluminio de 0,3 mm de espesor.



### R884

Panel de cabezal en poliestireno expandido con película termoformada y aluminizada.



## ALTURA MÍNIMA NECESARIA (PANEL + TUBO + PLACAS DE ACERO)

	H min [mm]
R883Y101	30