



R462L

Cabezal termostático limitador de temperatura



GIACOMINI

Sistemas integrados de calefacción, climatización y distribución sanitaria

GIACOMINI s.p.a. • 28017 S. Maurizio d'Opaglio (Novara) • Tel. 0322-923111 • Fax 0322-96256 • Telex 200035 • www.giacomini.com
GIACOMINI ESPAÑA S.L. • Ctra. Viladrau Km 10-Pol. Ind. Monmany, nº2. 08553 SEVA (BARCELONA)
•TF.: 93 884 10 01 •FAX: 93 884 10 73 •E-MAIL: giacomini.espana@giacomini.com



R462L Cabezal termostático limitador de temperatura

Se trata de un bulbo especial que permite limitar la temperatura del agua de ida ofreciendo la posibilidad de utilizar una parte o todo un sistema a baja temperatura.

El bulbo puede estar en contacto con la tubería de ida (como indica la figura), o bien en inmersión con el racor de 1/2" adecuado.

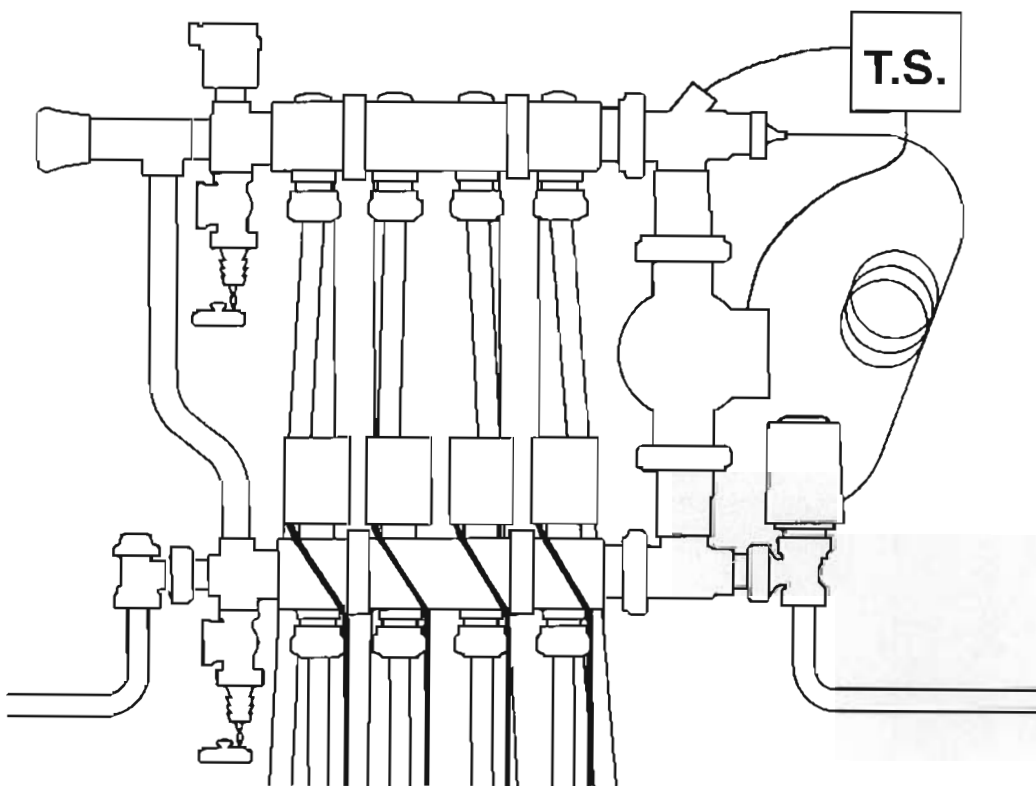
Características

Las válvulas equipadas con cabezales a distancia R462L operan en las siguientes condiciones:
Temperatura máx. del agua: 110°C
Temperatura de regulación

del sensor: 20°C + 70°C
Presión máx.: 10 Bar
Presión diferencial máx.:
3/8" e 1/2": 1,4 Bar
3/4": 0,7 Bar
1": 0,4 Bar

Condiciones de ejercicio

Posición 1: 23°C
Posición 2: 34°C
Posición 3: 45°C
Posición 4: 56°C
Posición 5: 67°C



Ejemplo de aplicación a instalación de calefacción

El cabezal R462L puede utilizarse en instalaciones mixtas (combinación de suelo radiante con calefacción tradicional), utilizando un colector R557, en el que el cabezal permite limitar a voluntad la temperatura de ida.

Es conveniente, a fin de evitar sobrecalentamientos debidos a causas accidentales, dotar al sistema de un termostato de seguridad conectado a la bomba de circulación.



GIACOMINI

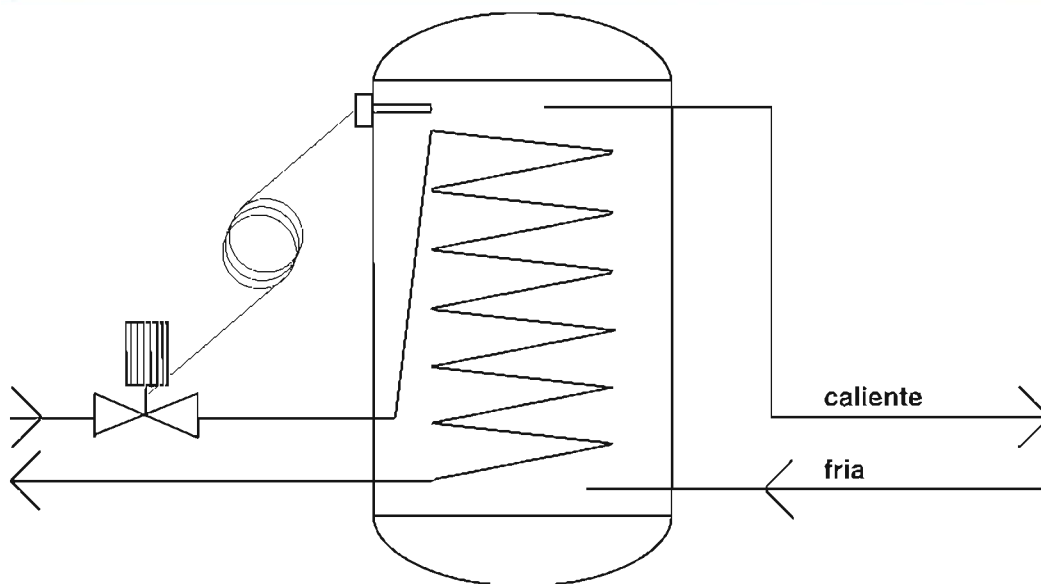
BSI - Certificate n° FM 00625
• Amendment to 22-05-1996
ICIM - Certificate n° 0006/2
• 24-07-1996

ISO 9001

Noviembre 1992

Comunicación
técnica n° **4057E**

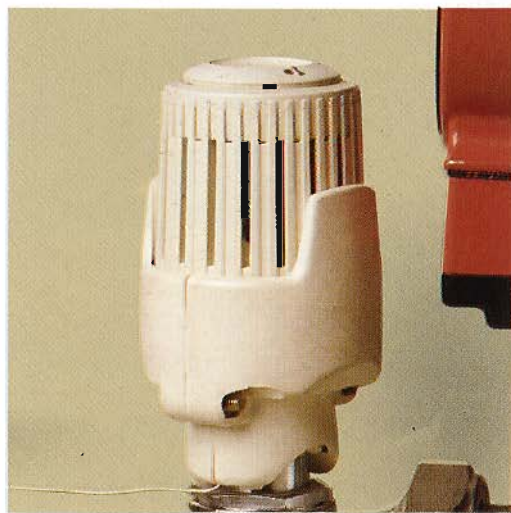
R462L Cabezal termostático limitador de temperatura



**Ejemplo
de aplicación
sanitaria**

Mediante la utilización del cabezal R462L es posible mantener constante la temperatura de un serpentín de acumulación de forma extremadamente sencilla y económica.

El cabezal termostático montado sobre la válvula R401, R402, R411, R412 permite la entrada del fluido de calentamiento cuando el bulbo sensor inmerso en el depósito detecta una temperatura inferior a la correspondiente a la posición de regulación seleccionada.



**Bloqueo
del cabezal**

El cabezal puede ser girado sobre la posición de tarado deseada o bien puede bloquearse utilizando la protección R455A.



R462L Cabezal termostático limitador de temperatura



Ventajas

El cabezal R462L permite la regulación de la temperatura en circuitos de calefacción o sanitarios mediante un sistema sencillo y económico, que para algunas aplicaciones, puede sustituir a sofisticados sistemas de regulación.



R462L2: Con vaina, rosca 1/2"
longitud total 115 mm
diámetro 14 mm



R462L1: Con racor de cierre roscado 1/2"

Versión alternativa

