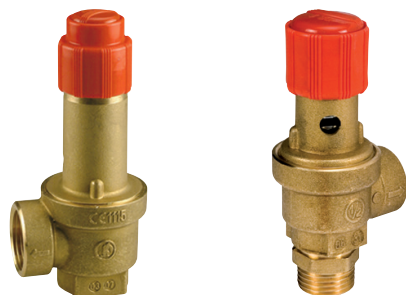


CE 1115



R140

R140M

**Descripción**

Las válvulas de seguridad Giacomini de la serie R140/R140M se utilizan para evitar la sobrepresión en los generadores de calor de las instalaciones de calefacción, en las instalaciones hidrosanitarias para protección del acumulador de agua caliente y en las instalaciones hídricas para descargar agua fría. Las válvulas cumplen con la Directiva "PED" 2014/68/UE.

**Versiones y códigos**

Serie	Código	Conexiones	Presión de tarado [bar]	
R140	R140Y002	1/2"H x 1/2"H	2,5	
	R140Y003		3	
	R140Y005		3,5	
	R140Y006		4	
	R140Y009		6	
	R140Y010		7	
	R140Y011		8	
	R140Y013		10	
	R140Y020	3/4"H x 3/4"H	2	
	R140Y022		2,5	
	R140Y023		3	
	R140Y025		3,5	
	R140Y026		4	
	R140Y029		6	
	R140Y031		8	
	R140Y032		10	
	R140Y040	1"H x 1"H	2	
	R140Y042		2,5	
	R140Y043		3	
	R140Y045		3,5	
	R140Y046		4	
	R140Y049		6	
	R140Y051		8	
	R140Y052		10	
	R140Y062	1 1/4"H x 1 1/4"H	2,5	
	R140Y063		3	
	R140Y065		3,5	
	R140Y066		4	
R140Y069	6			
R140M	R140MY003		1/2"M x 1/2"H	3

**Datos técnicos**

- Fluidos: agua caliente y fría, aire
- Rango de temperatura: 5÷110 °C
- Presión nominal: 10 bar
- Sobrepresión apertura 20 %
- Diferencia de cierre 20 %
- Cat. PED: IV

**Materiales**

- Cuerpo: latón UNI EN 12165 CW617N
- Membrana: EPDM
- Anillo de guía de membrana: IXEF
- Muelle: acero
- Prensamuelle y separador de flujo: IXEF
- Mando en poliamida PA66

**Funcionamiento**

Las válvulas de seguridad se utilizan en las instalaciones térmicas de agua caliente, con vaso de expansión cerrado, para garantizar que la presión del fluido dentro del generador de calor no supere los límites de proyecto; cuando el empuje del fluido bajo presión vence la fuerza de un muelle antagonista aplicada en el obturador, la válvula descarga una determinada cantidad de fluido, impidiendo que se supere la presión establecida y se cierra dentro de la diferencia de cierre admitida. También se utilizan para descarga el agua fría en las instalaciones hídricas. Se suministran ya taradas y el valor de presión de descarga no se puede modificar.

**Instalación**

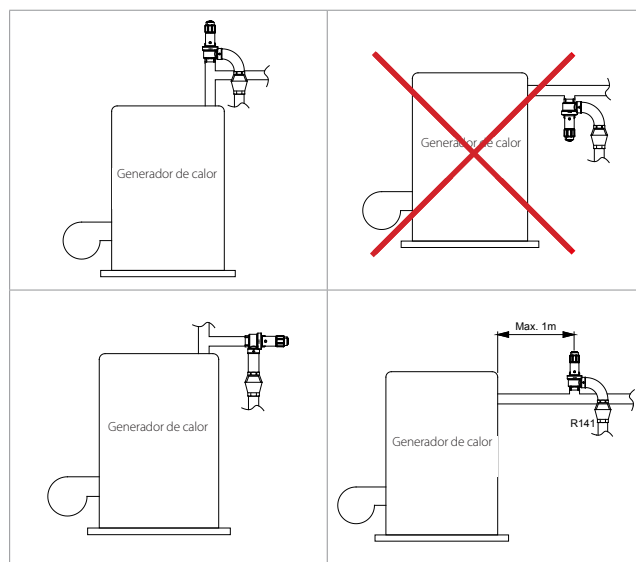
Antes de instalar cualquier válvula de seguridad, el personal técnico responsable de la instalación deberá realizar el dimensionamiento correcto respetando las normativas vigentes.

Las válvulas de seguridad se deben instalar en la parte más alta del generador de calor o en el tubo de impulsión, a una distancia no superior a 1 m del generador, bien visibles y fácilmente controlables. El tubo de conexión de la válvula de seguridad al generador no debe tener bloqueos y su diámetro no debe ser inferior al de la válvula. La descarga de la válvula de seguridad debe ser bien visible y conectada a un tubo de diámetro no inferior al de la propia válvula, utilizando un embudo de descarga, serie R141 o R141C, si fuese necesario.



**Advertencia.**

Las válvulas de seguridad no se pueden montar invertidas (es decir, con el volante hacia la parte inferior) para evitar que se depositen impurezas que se encuentren en la instalación.



**Prestaciones**

Las válvulas R140, R140M Giacomini cumplen con los requisitos de la "Raccolta R" (Italiana), con respecto a la seguridad de los aparatos que contienen líquidos calientes a presión: "En el caso de los calefactores para agua destinada al consumo, para proteger el acumulador, el sistema de expansión puede equiparse con una válvula de descarga, entendiéndose por la misma, una válvula de contrapeso o de muelle cuyo orificio tenga un diámetro en mm, no inferior a  $\sqrt{V/5}$ , siendo V el volumen en litros del calefactor, con un mínimo de 15 mm."

Código	Conexiones	Diámetro orificio [mm]	Presión de tarado [bar]	Capacidad del acumulador [litros]	CALEFACCIÓN - AGUA CALIENTE SANITARIA			INSTALACIONES HÍDRICAS	
					Coefficiente de flujo $K_d$	Capacidad de descarga [kg/h]	Potencia máxima del generador [kW]	Coefficiente de flujo $K_L$	Capacidad de descarga [kg/h]
R140Y002	1/2"H x 1/2"F	16	2,5	1200	0,69	455	264	0,45	7713
R140Y003			3			522	303		8449
R140Y005			3,5			588	341		9126
R140Y006			4			655	380		9756
R140Y009			6			922	535		11949
R140Y010			7			1112	645		12906
R140Y011			8			1253	727		13797
R140Y013			10			1537	891		15426
R140Y020	3/4"H x 3/4"F	20	2	2000	0,62	547	317	0,58	13655
R140Y022			2,5			641	372		15267
R140Y023			3			734	426		16724
R140Y025			3,5			828	480		18064
R140Y026			4			922	535		19311
R140Y029			6			1297	752		23651
R140Y031			8			1957	1135		27310
R140Y032			10			2400	1392		30534
R140Y040	1"H x 1"H	24	2	2880	0,62	852	494	0,62	21017
R140Y042			2,5			998	579		23498
R140Y043			3			1143	663		25741
R140Y045			3,5			1290	748		27803
R140Y046			4			1435	832		29723
R140Y049			6			2017	1170		36403
R140Y051			8			2820	1636		42035
R140Y052			10			3457	2005		46996
R140Y062	1 1/4"H x 1 1/4"H	31	2,5	4800	0,70	1703	988	0,58	36940
R140Y063			3			1952	1132		40466
R140Y065			3,5			2200	1276		43708
R140Y066			4			2450	1421		46726
R140Y069			6			3447	1999		57228
R140MY003	1/2"M x 1/2"HF	16	3	1200	0,69	522	303	0,45	8449

Datos calculados según UNI EN ISO 4126-1. Potencia máxima del generador calculada como el producto de la capacidad de descarga por el calor de vaporización del fluido, con una presión ambiental P = 1,013 bar

**Accesorios**

Es importante canalizar las descargas de las válvulas de seguridad mediante los embudos de descarga R141 o R141C (que deben adquirirse por separado).

Embudo de descarga R141	Embudo de descarga R141C	Para válvula de seguridad con descarga de:
R141Y003	-	1/2"
R141Y014	R141CY004	3/4"
R141Y015	R141CY005	1"
R141Y016	R141CY006	1 1/4"



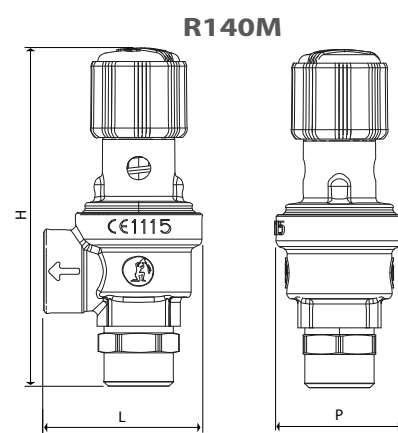
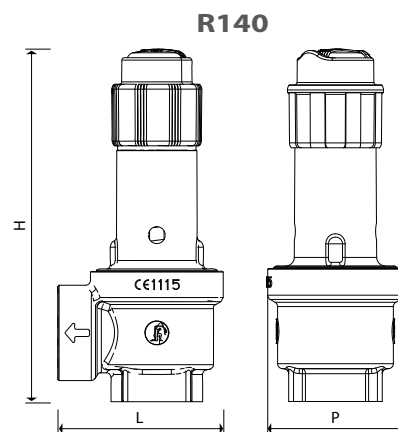
**Nota.**  
El uso de los embudos de descarga R141 o R141C (más los eventuales racores curvos R19 y R189) evita salpicaduras a los componentes eléctricos.

**Mantenimiento**

La válvula se debe controlar al menos una vez por año, aumentando la presión de la instalación hasta provocar la descarga. Si esta operación no fuese posible, se puede girar el mando y controlar la descarga a la vista. Las impurezas que se forman en el alojamiento se pueden eliminar con purgas periódicas.

**Dimensiones**

Serie	Código	Conexiones	Dimensiones (LxHxP) [mm]	Embudo de descarga adecuado
R140	R140Y002	1/2"H x 1/2"H	48 x 84 x 38	R141Y003
	R140Y003			
	R140Y005			
	R140Y006			
	R140Y009			
	R140Y010			
	R140Y011			
	R140Y013			
	R140Y020	3/4"H x 3/4"H	58 x 94 x 47	R141Y014 R141CY004
	R140Y022			
	R140Y023			
	R140Y025			
	R140Y026			
	R140Y029			
	R140Y031			
	R140Y032			
	R140Y040	1"H x 1"H	69 x 146 x 55	R141Y015 R141CY005
	R140Y042			
	R140Y043			
	R140Y045			
	R140Y046			
	R140Y049			
	R140Y051			
	R140Y052			
	R140Y062	1 1/4"H x 1 1/4"H	86 x 151 x 69	R141Y016 R141CY006
	R140Y063			
	R140Y065			
	R140Y066			
R140Y069				
R140Y069				
R140M	R140MY003	1/2"M x 1/2"H	48 x 102 x 38	R141Y003





## Especificaciones de producto

### R140

Válvulas de seguridad estándar a membrana. Conexiones hembra-hembra de 1/2"F x 1/2"F, 3/4"F x 3/4"F, 1"F x 1"F, 1 1/4"F x 1 1/4"F. Fluidos compatibles: agua caliente y fría, aire. Cuerpo de latón UNI EN 12165 CW617N. Membrana de EPDM. Separador de flujo de IXEF. Anillo de guía de membrana de IXEF. Muelle de acero. Prensamuelle de IXEF. Mando de poliamida PA66. Rango de temperatura 5÷110 °C. Presión nominal 10 bar. Sobrepresión apertura 20 %. Diferencia de cierre 20 %. Conforme a la directiva "PED" 2014/68/UE (cat. IV). Tarado de fábrica: 2 - 2,5 - 3 - 3,5 - 4 - 6 - 7 - 8 - 10 bar.

### R140M

Válvulas de seguridad estándar a membrana. Conexiones roscadas macho-hembra de 1/2"M x 1/2"H. Fluidos compatibles: agua caliente y fría, aire. Cuerpo de latón UNI EN 12165 CW617N. Membrana de EPDM. Separador de flujo de IXEF. Anillo de guía de membrana de IXEF. Muelle de acero. Prensamuelle de IXEF. Mando de poliamida PA66. Rango de temperatura 5÷110 °C. Presión nominal 10 bar. Sobrepresión apertura 20 %. Diferencia de cierre 20 %. Conforme a la directiva "PED" 2014/68/UE (cat. IV). Tarado de fábrica: 3 bar.

## Más información

Para más información consultar la página web [www.giacomini.com](http://www.giacomini.com) o dirigirse al servicio técnico: ☎ +39 0322 923372 📞 +39 0322 923255 ✉ [consulenza.prodotti@giacomini.com](mailto:consulenza.prodotti@giacomini.com)  
Esta comunicación tiene carácter meramente informativo. Giacomini S.p.A. se reserva el derecho de modificar los datos y características del presente documento, sin previo aviso, por razones técnicas o comerciales. La información contenida en este documento técnico no exime al usuario de respetar escrupulosamente las normativas y las normas de buenas prácticas técnicas existentes. Giacomini S.p.A. Via per Alzo, 39 - 28017 San Maurizio d'Opaglio (NO) Italia