
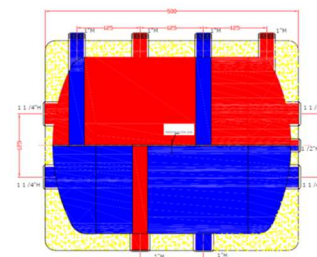


## Depósito de inercia / separador para grupos R586R

Documentación Técnica  
BPES\_V4\_ES  3/2023



### ➤ Descripción

Depósito de inercia con función de separador hidráulico para grupos R586R de Giacomini. Permite la conexión de varios circuitos secundarios a uno o dos generadores, permitiendo la circulación del caudal nominal del circuito primario y secundario. Se suministra con:

- Aislamiento
- Revestimiento de protección en poliéster
- Soportes para fijación en pared en INOX
- Vaina par sonda
- Termómetro

### ➤ Datos técnicos

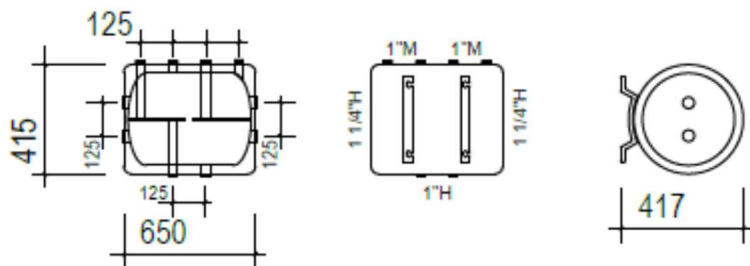
- Fluido: agua y soluciones glicoladas (máximo 50%)
- Temperatura máxima: 90°C
- Presión máxima de trabajo: 4 bar
- Caudal Q1 MAX: 5.000 L/h
- Caudal Q2 MAX: 2.000 L/h

### ➤ Versiones y códigos

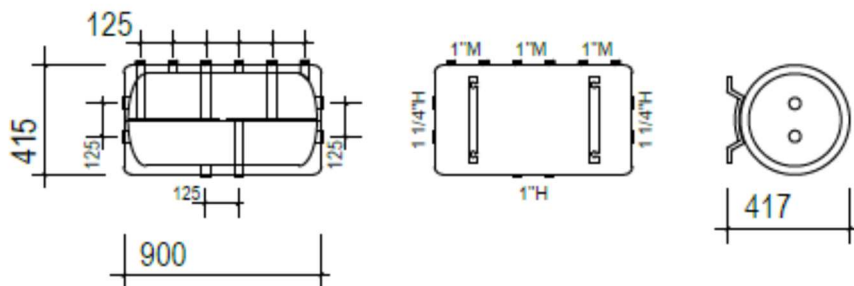
CODIGO	VOLUMEN	Nº CIRC.1º	Nº CIRC 2º	Dimensiones (mm)
BPESY050	53L	1-3	2+2	Ø415 x 650
BPESY060	73L	1-3	3+2	Ø415 x 900

## ➤ Dimensiones y conexiones

### BPESY050 SEPARADOR / INERCIA 53L

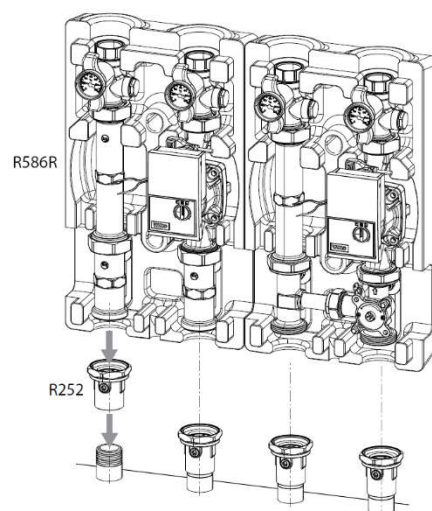


### BPESY060 SEPARADOR / INERCIA 73L

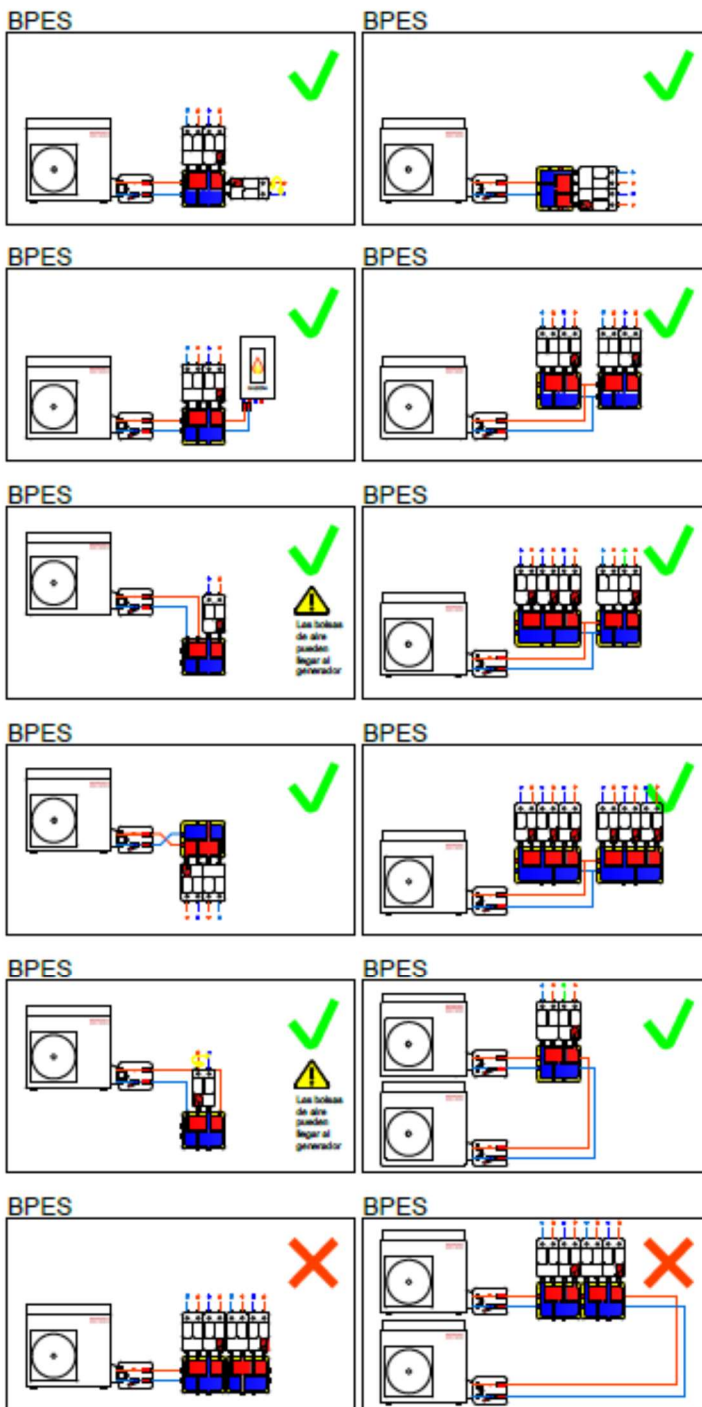


## ➤ Instalación de R586

Los grupos deben instalarse mediante el enlace-válvula de conexión R252 (no suministrado con el BPES). Este enlace facilita el montaje y desmontaje de los grupos incluyendo una válvula de corte sin accionador (emplear destornillador de pala ancha) y una tuerca loca de 1" ½ con junta plana incluida.



➤ Combinaciones posibles



⚠ ADVERTENCIA. NO CONECTAR EN SERIE

## ➤ Ejemplo de instalación



### ⚠ ADVERTENCIA.

- Conservar el producto seco y protegido de la intemperie antes, durante y después de su instalación.
- NO INSTALAR DEPÓSITOS EN SERIE.
- Disponer válvulas de vaciado de la instalación en la parte baja de la instalación.
- Disponer purgadores manuales o automáticos en los puntos altos de la instalación.

⚠ Advertencias de seguridad. La instalación, la puesta en servicio y el mantenimiento periódico del producto deben ser realizados por personal profesional calificado, de acuerdo con las normativas nacionales y / o los requisitos locales. El instalador calificado debe tomar todas las precauciones necesarias, incluido el uso del Equipo de protección personal, para garantizar su seguridad y la de terceros. La instalación incorrecta puede causar daños a personas, animales u objetos contra los cuales Giacomini S.p.A. No se puede hacer responsable.

♻ Eliminación de envases. Cajas de cartón: clasificación de papel. Bolsas de plástico y plástico de burbujas: clasificación plástica.

ℹ Para obtener más información, visite el sitio web [giacomini.com](http://giacomini.com) o póngase en contacto con el servicio técnico. Esta comunicación es indicativa. Giacomini S.p.A. se reserva el derecho de realizar cambios en cualquier momento, sin previo aviso, por razones técnicas o comerciales a los artículos contenidos en esta comunicación. La información contenida en esta comunicación técnica no exime al usuario de seguir escrupulosamente las normativas vigentes y las buenas normas técnicas.

♻ Eliminación del producto. Al final de su ciclo de vida, el producto no debe desecharse como residuo urbano. Puede ser llevado a un centro de reciclaje especial administrado por la autoridad local o un minorista que ofrece este servicio.