

GE556Y152

### Technische Daten

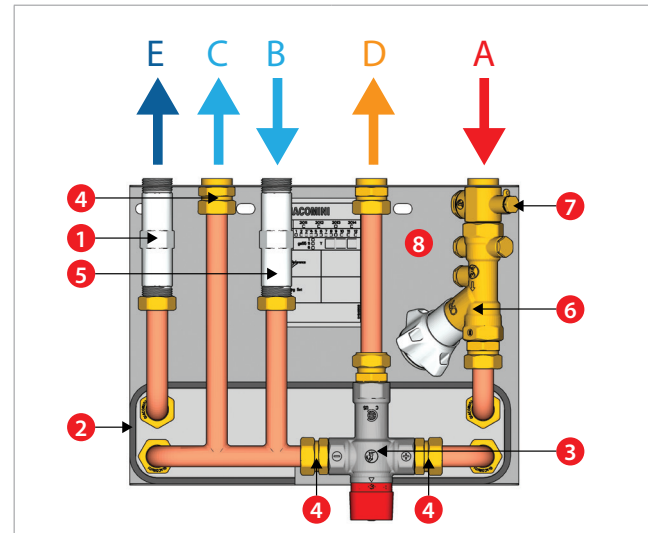
#### Sanitär

- Anschlüsse: 3/4"
- Max. Betriebstemperatur: 30 °C (Kaltwasserseite)
- Max. Betriebsdruck: 10 bar
- Leistung Warmwasserzubereitung:  
20 l/min bei  $\Delta t = 50-10$  °C (56 kW)
- Rückschlagventil NF geprüft

#### Primärkreis

- Anschlüsse: 3/4"
- Max. Betriebstemperatur: 90 °C
- Max. Betriebsdruck: 16 bar
- Primärvolumstrom: 975 l/h bei 80 °C per 56 kW

### Komponenten und Anschlüsse



#### Beschriftung

- A: Heizungsvorlauf
- B: Kaltwassereingang
- C: Kaltwasserausgang
- D: Warmwasserausgang
- E: Heizungsrücklauf

- 1: Distanzstück für Wärmemengenzähler
- 2: Isolierter Plattenwärmetauscher
- 3: Thermostatischer Mischer
- 4: Rückschlagventil NF geprüft
- 5: Distanzstück für Kaltwasserzähler
- 6: Statisches Regulierventil der Gruppe R206B
- 7: Tauchhülse für Fühler (Wärmemengenzähler)
- 8: Montagerahmen

### Einstellung des thermostatischen Mixers

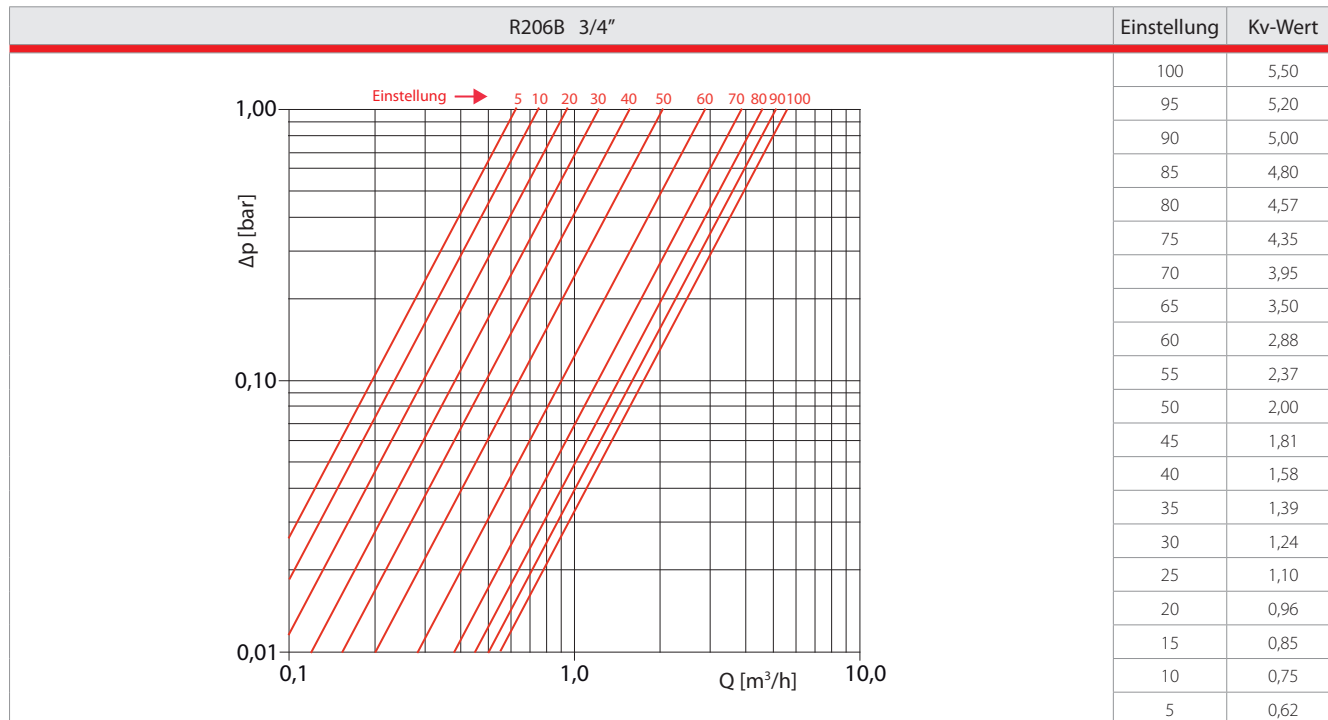
Position	Auslauftemperatur
1	38 °C
2	43,5 °C
3	49 °C
4	54,5 °C
5	60 °C

### Warmwasserzubereitung

Warmwasser			Flussrate [l/h] und primäre Austrittstemperatur (Warmwasser 10-50 °C)				
l/min	l/h	kW	80 °C	75 °C	70 °C	65 °C	60 °C
12	720	33,5	510 (22,9 °C)	580 (25 °C)	690 (27,9 °C)	865 (31,4 °C)	1210 (36 °C)
15	900	42	670 (25,7 °C)	775 (28,1 °C)	935 (31,1 °C)	1200 (34,8 °C)	
17	1020	47,5	785 (27,5 °C)	920 (30,2 °C)	1120 (33,2 °C)	1480 (37,1 °C)	
20	1200	56	975 (30,2 °C)	1150 (32,9 °C)	1430 (36,1 °C)		



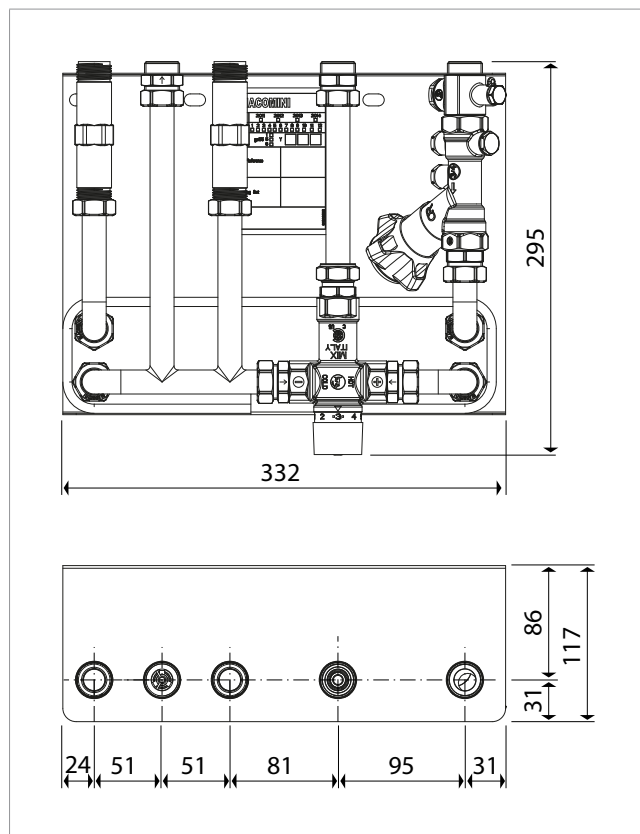
Einstellung statisches Strangregulierventil



Normative Verweise

- DIN EN 1434
- Messgeräterichtlinie 2004/22/CE (MID)
- NF geprüfte Rückschlagventile

Maße



Maße in mm

Weitere Informationen

Für weitere Informationen besuchen Sie unsere website: [www.giacomini.de](http://www.giacomini.de)

Dieses Prospekt dient der Produktinformation. Giacomini behält sich das Recht vor, zu jeder Zeit und ohne Vorankündigungen Änderungen an den Produkten aus technischen oder kaufmännischen Gründen vorzunehmen. Druckfehler und Irrtümer vorbehalten. Die in diesem Datenblatt enthaltenen Informationen befreien den Verarbeiter / Benutzer nicht davon, sich gewissenhaft an bestehende technische Einbauanleitungen sowie allgemeine Einbauvorschriften und Normen zu halten. Der Nachdruck und die Vervielfältigung dieses Prospektes -auch auszugsweise- ist nur mit schriftlicher Genehmigung des Herausgebers gestattet.